

MDi



防滑地面

STYLE-in |  inalco



英纳克拥有完整的防滑产品系列，这些产品将设计与最高技术性能相结合，这是最高标准的产品所必需具备的。

英纳克防滑地砖能经受温度变化，几乎完全不吸水且具强抗压性，非常适合铺设于室内外的潮湿区域（如露台、室外楼梯、浴室或游泳池等）。

此外，各产品系列优雅时尚，保持了内外空间的延续之美，能够达到专业人士的要求，彰显英纳克产品的附加值所在。

英纳克防滑地面符合主要的国际防滑安全标准。



防滑产品：3级 - R12 - A+B+C

防滑产品：3级 - R12 - A+B+C



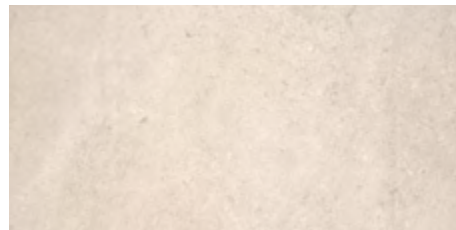
MASAI
Blanco Plus



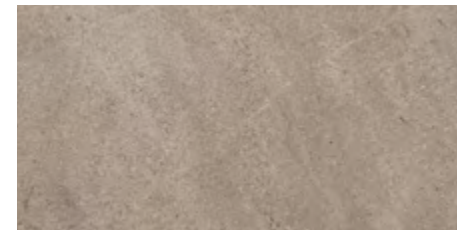
PACIFIC
Blanco Plus



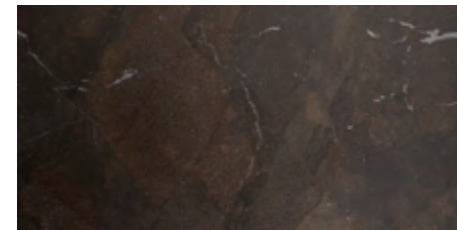
ANANDA
Blanco



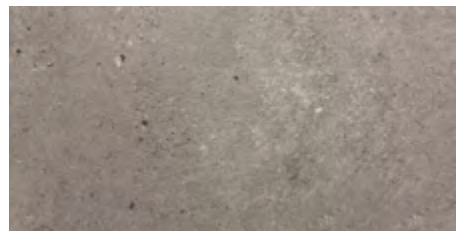
PETRA
Crema



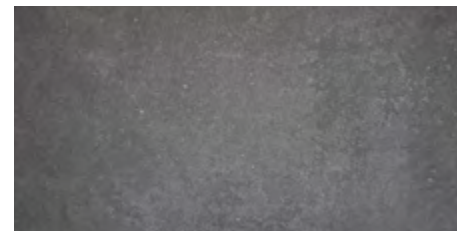
JASPER
Moka



UMBRA
Marrón



TOTEM
Gris



MOON
Gris

产品	规格	厚度	装箱信息					
			每箱面积 (平方米)	每箱重量 (公斤)	每箱板材数	每托盘箱数	每托盘面面积 (平方米)	每托盘重量
ANANDA BLANCO防滑面	100x100厘米	6毫米	2	27,60	2	24	48	714
TOTEM GRIS防滑面								
JASPER MOKA防滑面	100x100厘米	10.5毫米	2	49	2	24	48	1235
MASAI BLANCO PLUS防滑面								
PACIFIC BLANCO PLUS防滑面								
PETRA CREMA防滑面								
PACIFIC BLANCO PLUS 防滑面	100x100厘米	20毫米	1	50	1	24	24	1254.72
PETRA CREMA防滑面								
MOON GRIS防滑面	20x30厘米	20毫米	0.24	11.16	4	128	30.72	1360
UMBRA MARRÓN防滑面								
MOON GRIS防滑面	20x20厘米	20毫米	0.24	11.17	6	120	26.80	1361
UMBRA MARRÓN防滑面								

ASTM-C 1028-96 COF标准	ANSI A 137.1:2012 DCOF标准	UNE-ENV 12633标准	DIN 51130标准	DIN 51097标准
> 0.6 (干 / 湿)	> 0.42 (干 / 湿)	3级* (数值 > 65)	R12*	A+B+C*

* 英纳克防滑产品的性能远超国际防滑产品标准中所设定的最高值。

英纳克产品的防滑性能数值

系列	ASTM-C 1028-96 COF标准	ANSI A 137.1:2012 DCOF标准	UNE-ENV 12633标准	DIN 51130标准	DIN 51097标准
ALEA 自然面	> 0.6 (干 / 湿)	> 0.42 (干 / 湿)	1级	R9	A
ANANDA 数码纹理	> 0.6 (干 / 湿)	> 0.42 (干 / 湿)	2级	R10	A+B
ANANDA 防滑面	> 0.6 (干 / 湿)	> 0.42 (干 / 湿)	3级	R12	A+B+C
ARIZONA 自然面	> 0.6 (干 / 湿)	> 0.42 (干 / 湿)	1级	R9	A
ASTRAL 自然面	> 0.6 (干 / 湿)	> 0.42 (干 / 湿)	1级	R9	A
AZALAI 自然面	> 0.6 (干 / 湿)	> 0.42 (干 / 湿)	1级	R9	A
BALKAN 数码纹理	> 0.6 (干 / 湿)	> 0.42 (干 / 湿)	2级	R10	A+B
BLOOM 凹凸面	> 0.6 (干 / 湿)	> 0.42 (干 / 湿)	2级	R10	A+B
BOREAL 自然面	> 0.6 (干 / 湿)	> 0.42 (干 / 湿)	1级	R9	A
BOSCO 自然面	> 0.6 (干 / 湿)	> 0.42 (干 / 湿)	1级	R9	A
FLUORITE 自然面	> 0.6 (干 / 湿)	> 0.42 (干 / 湿)	1级	R9	A
FUSION 自然面	> 0.6 (干 / 湿)	> 0.42 (干 / 湿)	1级	R9	A
GEO 凹凸面	> 0.6 (干 / 湿)	> 0.42 (干 / 湿)	2级	R10	A+B
GROUND 自然面	> 0.6 (干 / 湿)	> 0.42 (干 / 湿)	1级	R9	A
ICE 自然面	> 0.6 (干 / 湿)	> 0.42 (干 / 湿)	1级	R9	A
ISEO 凹凸面	> 0.6 (干 / 湿)	> 0.42 (干 / 湿)	2级	R10	A+B
JASPER 凹凸面	> 0.6 (干 / 湿)	> 0.42 (干 / 湿)	2级	R10	A+B
JASPER Non-Slip	> 0.6 (干 / 湿)	> 0.42 (干 / 湿)	3级	R12	A+B+C
JOY 自然面	> 0.6 (干 / 湿)	> 0.42 (干 / 湿)	1级	R9	A
KORTEN 数码纹理	> 0.6 (干 / 湿)	> 0.42 (干 / 湿)	2级	R10	A+B
LARSEN 自然面	> 0.6 (干 / 湿)	> 0.42 (干 / 湿)	1级	R9	A
MASAI 凹凸面	> 0.6 (干 / 湿)	> 0.42 (干 / 湿)	2级	R10	A+B
MASAI 防滑面	> 0.6 (干 / 湿)	> 0.42 (干 / 湿)	3级	R12	A+B+C



英纳克产品的防滑性能数值

系列	ASTM-C 1028-96 COF标准	ANSI A 137.1:2012 DCOF标准	UNE-ENV 12633标准	DIN 51130标准	DIN 51097标准
METALLO 自然面	> 0.6 (干 / 湿)	> 0.42 (干 / 湿)	1级	R9	A
METEORA 凹凸面	> 0.6 (干 / 湿)	> 0.42 (干 / 湿)	2级	R10	A+B
MOON 凹凸面	> 0.6 (干 / 湿)	> 0.42 (干 / 湿)	2级	R10	A+B
MOON 防滑面	> 0.6 (干 / 湿)	> 0.42 (干 / 湿)	3级	R12	A+B+C
PACIFIC 凹凸面	> 0.6 (干 / 湿)	> 0.42 (干 / 湿)	2级	R10	A+B
PACIFIC 防滑面	> 0.6 (干 / 湿)	> 0.42 (干 / 湿)	3级	R12	A+B+C
PETRA 自然面	> 0.6 (干 / 湿)	> 0.42 (干 / 湿)	2级	R10	A+B
PETRA 凹凸面	> 0.6 (干 / 湿)	> 0.42 (干 / 湿)	2级	R10	A+B
PETRA 防滑面	> 0.6 (干 / 湿)	> 0.42 (干 / 湿)	3级	R12	A+B+C
RIFT 自然面	> 0.6 (干 / 湿)	> 0.42 (干 / 湿)	1级	R9	A
SENDA 自然面	> 0.6 (干 / 湿)	> 0.42 (干 / 湿)	2级	R10	A+B
SILK 自然面	> 0.6 (干 / 湿)	> 0.42 (干 / 湿)	1级	R9	A
SILK 凹凸面	> 0.6 (干 / 湿)	> 0.42 (干 / 湿)	2级	R10	A+B
STORM 自然面	> 0.6 (干 / 湿)	> 0.42 (干 / 湿)	1级	R9	A
SYROS 自然面	> 0.6 (干 / 湿)	> 0.42 (干 / 湿)	1级	R9	A
TOTEM 凹凸面	> 0.6 (干 / 湿)	> 0.42 (干 / 湿)	2级	R10	A+B
TOTEM Non-Slip	> 0.6 (干 / 湿)	> 0.42 (干 / 湿)	3级	R12	A+B+C
TOUCHÉ 自然面	> 0.6 (干 / 湿)	> 0.42 (干 / 湿)	1级	R9	A
TOUCHÉ 凹凸面	> 0.6 (干 / 湿)	> 0.42 (干 / 湿)	2级	R10	A+B
UMBRA 凹凸面	> 0.6 (干 / 湿)	> 0.42 (干 / 湿)	2级	R10	A+B
UMBRA 防滑面	> 0.6 (干 / 湿)	> 0.42 (干 / 湿)	3级	R12	A+B+C
VINT 自然面	> 0.6 (干 / 湿)	> 0.42 (干 / 湿)	1级	R9	A
VINT 凹凸面	> 0.6 (干 / 湿)	> 0.42 (干 / 湿)	2级	R10	A+B



INDUSTRIAS ALCORENSES CONFEDERADAS S.A.

C/ San Salvador, 54

12110, Alcora, Castellón (Spain)

Tel. (+34) 964 368 000

www.inalco.es www.inalcotrends.com

