



Nobuk

Espesor / Thickness

12 mm

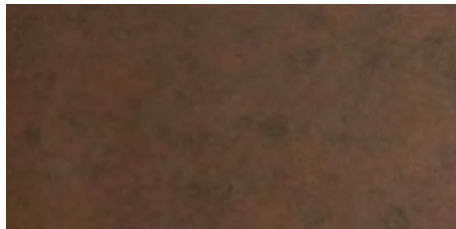
6 mm

4 mm

Acabado / Finishing

Natural / Natural

FORMATO FORMAT	COLOR COLOUR	iTOP COUNTERTOPS		iTOP FRONTS
		12 mm	6 mm	4 mm (Pieza + Malla / Piece + Mesh)
		ACABADO Y GRUPO DE PRECIO M ² FINISHING & PRICE GROUP SQM	ACABADO Y GRUPO DE PRECIO M ² FINISHING & PRICE GROUP SQM	ACABADO Y GRUPO DE PRECIO M ² FINISHING & PRICE GROUP SQM
		Natural Natural	Natural Natural	Natural Natural
150 x 320 cm 59" x 126"	Marrón	100	169	160



Marrón
Natural / Natural

DISCONTINUED PRODUCT

PACKING				
Espesor Thickness	Peso tabla completa Weight of whole slab	Peso por m ² Weight per m ²	Piezas por Caballete Slabs per A Frame	Peso por Caballete Weight per A Frame
12 mm*	150 kg	31,25 kg	20	3190 kg
6 mm**	71,50 kg	14,90 kg	40	3049 kg
4 mm***	35 kg	7,29 kg	60	2294 kg

* Los datos de packing corresponden a la venta de caballete completo; las cantidades inferiores tendrán un cargo correspondiente a los costes adicionales de manipulación y embalaje de estas piezas (250 €). Los pesos aquí reflejados pueden sufrir ligeras variaciones en función del lote de producción.

The packing data refers to the sale of a complete A Frame; an additional charge will be applied to lower quantities to cover the costs of handling and packaging these items (250 €). Weights shown here may slightly vary depending on the production lot.

** / *** Los datos de packing corresponden a la venta de caballete completo; ante la combinación de varios modelos en un mismo caballete (nunca menos de 20 piezas de una misma referencia) se cargará un coste adicional correspondiente a la manipulación y embalaje de estas piezas (250 €).

The packing data refers to the sale of a complete A Frame; the combination of several models in a single A Frame (never less than 20 pieces of the same reference) will have an additional charge to cover the costs of handling and packaging (250 €).