



POLÍTICA MEDIOAMBIENTAL
ENVIRONMENTAL POLICY

ecoinalco



Somos una compañía dedicada a suministrar productos cerámicos y servicios al sector de la construcción, la arquitectura y el interiorismo.

We are a specialist supplier of ceramic tiles and services for the construction industry and architecture and interior design sectors.

La unión de la últimas tecnologías H₂O IPLUS Full Digital, el mejor saber hacer humano, el diseño y la innovación en todos los procesos y productos de la empresa, nos permite crear productos únicos y extraordinarios, acordes con las últimas tendencias en decoración.

Combining H₂O IPLUS Full Digital cutting-edge technology, the best know-how and continuous innovation in production processes and products allow us to create extraordinary unique products according to the latest trends in decoration.

ECOINALCO, UN COMPROMISO RECONOCIDO PÚBLICAMENTE

Ecolnalco es el compromiso público de INALCO con el Medio Ambiente y la sociedad. Comprende la totalidad de los recursos humanos y tecnológicos destinados a prevenir el impacto de la actividad, así como la continua revisión de los procesos e inversiones necesarios para procurar un desarrollo sostenible y coherente con nuestros principios.

En INALCO somos conscientes de la importancia que tiene la contribución de todos en el desarrollo de prácticas responsables que respeten el Medio Ambiente y permitan que la sociedad avance hacia un mundo mejor.

Como empresa responsable que crece desde una perspectiva sostenible, INALCO ha considerado prioritario el control medioambiental de su actividad y ha proporcionado todos los medios técnicos, humanos y económicos a su alcance para prevenir el impacto ambiental que pueda generar su actividad y garantizar la seguridad de los trabajadores frente a los riesgos derivados de su trabajo.

ECOINALCO, A PUBLICLY ACKNOWLEDGED COMMITMENT

Ecolnalco is INALCO's public commitment to the environment and to society. It encompasses all the human and technological resources directed at preventing possible negative impacts caused by the company's activities, ongoing controls of manufacturing processes, and the necessary investment to ensure sustainable development in keeping with the firm's principles.

INALCO is aware of how important it is for everyone to contribute toward developing responsible, environmentally friendly practices that allow society to move forward on the road to a better world.

In its capacity as a socially responsible firm that follows a sustainable growth model, priority is given to environmental controls of INALCO's activities, investing all the technical, human and financial resources at its disposal in preventing the possible negative impacts of its activities while also guaranteeing the safety of its workers by avoiding occupational hazards.

ecoinalco

H₂O IPLUS FULL DIGITAL TECHNOLOGY

**MÁXIMA DEFINICIÓN – REDUCCIÓN DE RESIDUOS –
TINTAS Y ESMALTES CON BASE AGUA – SIN EMISIONES A LA ATMÓSFERA**

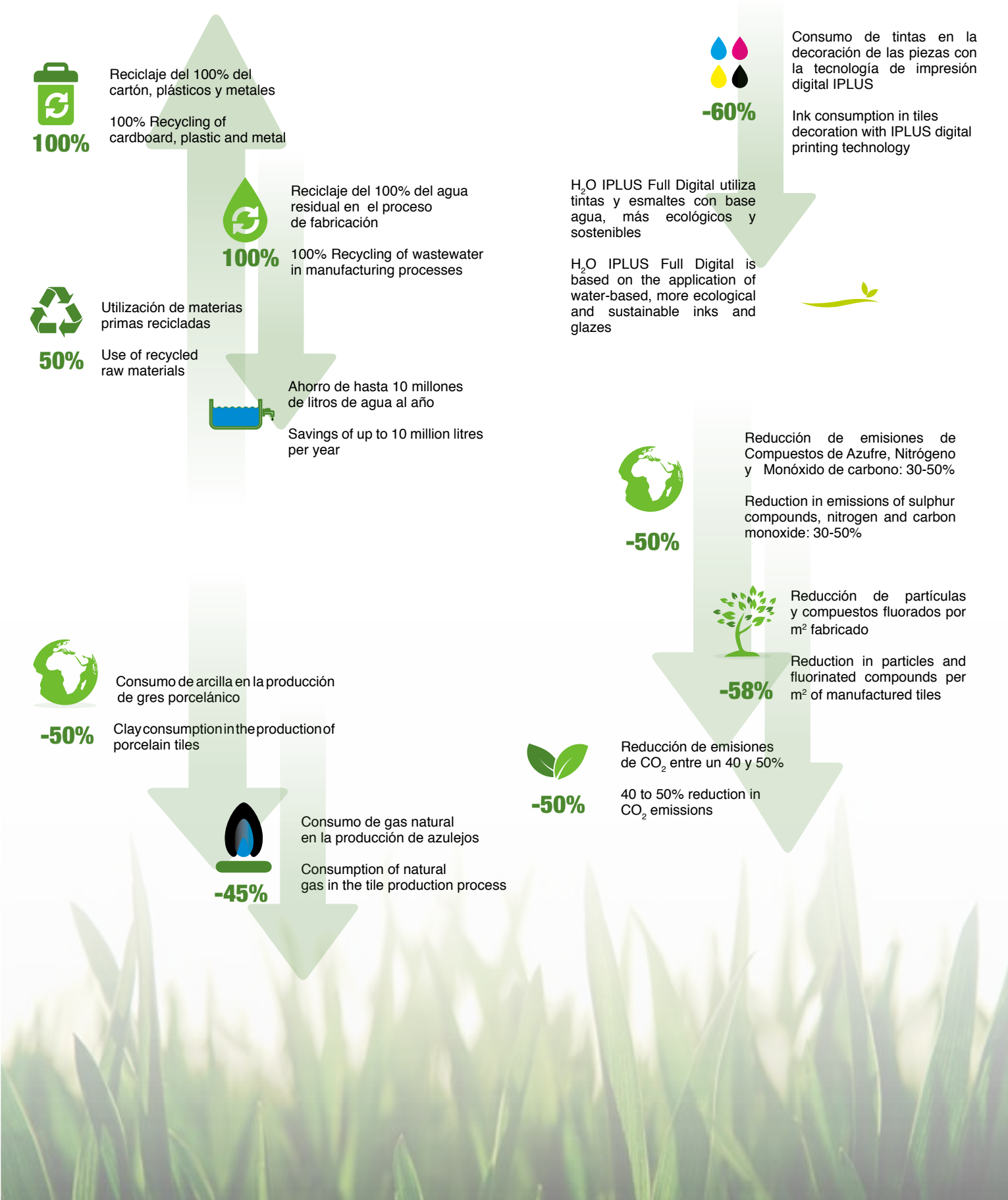
**MAXIMUM RESOLUTION – REDUCTION OF WASTE –
WATER-BASED INKS AND GLAZES – NO ATMOSPHERIC EMISSIONS**

INALCO es la primera empresa a nivel mundial en implantar H₂O IPLUS Full Digital.

Esta innovadora tecnología con base agua permite obtener colecciones con una definición extraordinaria, además de ser ecológicas y sostenibles con el medio ambiente y la sociedad.

INALCO is the first company in the world to have introduced H₂O IPLUS Full Digital technology.

This innovative water-based technology allows for the creation of collections with an outstanding resolution, as well as being sustainable and environmentally friendly.



RECICLAJE Y OPTIMIZACIÓN

Todos los residuos que se generan en INALCO son tratados por gestores autorizados. El 98% de los residuos generados en el proceso de producción se destinan al reciclado para la elaboración de otros productos y materias primas.

El consumo de los recursos naturales como el agua, las materias primas y la energía se reducen mediante la utilización de las mejores técnicas disponibles. Reducir, reutilizar y reciclar los residuos en origen, planificar los recursos humanos, e integrar la gestión medioambiental en todas las áreas de la empresa son parte del esfuerzo de INALCO por mejorar en este ámbito.

REDUCCIÓN DE EMISIONES

INALCO realiza periódicamente estrictos controles para reducir y minimizar las emisiones, obteniendo resultados muy por debajo de los límites que la legislación marca.

INALCO utiliza filtros que reducen la difusión de polvo a la atmósfera y otros gases responsables del efecto invernadero (GEI).

Además, el desarrollo de las colecciones Slimmker disminuye y minimiza las emisiones de gases GEI muy por debajo de los niveles marcados por el Protocolo de Kyoto. Parte del esfuerzo de INALCO por mejorar en este ámbito.

AHORRO ENERGÉTICO

INALCO utiliza gas natural como fuente de energía en el proceso de cocción por tratarse de la fuente energética menos contaminante.

La inversión en nuevas tecnologías nos permite obtener una mayor productividad, reduciendo tanto el consumo energético como de recursos naturales en el proceso de fabricación de nuestros productos.

INNOVACIÓN Y TECNOLOGÍA

Además de un mayor aprovechamiento de los recursos utilizando las tintas al 100% y de minimizar la generación de residuos, la tecnología H₂O IPLUS Full Digital introduce el agua como base para la decoración con tintas y esmaltes. Con ello, se obtienen productos con la máxima definición sin generar emisiones contaminantes y se reduce el consumo de agua durante el proceso productivo hasta en un 70%.

RECYCLING AND OPTIMIZATION

All waste matter generated at INALCO is treated by authorized waste management bodies. 98% of the waste matter generated during the manufacturing process is recycled for the production of other products or raw materials.

Consumption of natural resources, like water, raw materials and energy, is reduced by using the best available techniques. The on-site reduction, re-use and recycling of waste materials, human resource planning, and the integration of INALCO's environmental management system in all areas of the company are some examples of its efforts in this field.

EMISSIONS REDUCTIONS

INALCO carries out strict regular checks to reduce and minimize emissions, achieving results well below legal limits.

INALCO uses filters to reduce the emission of dust and other gases responsible for the greenhouse effect (GHG) into the atmosphere.

In addition, the development of the Slimmker Collections diminishes and minimizes the emissions of GHG gases well below those established by the Kyoto Protocol.

ENERGY SAVINGS

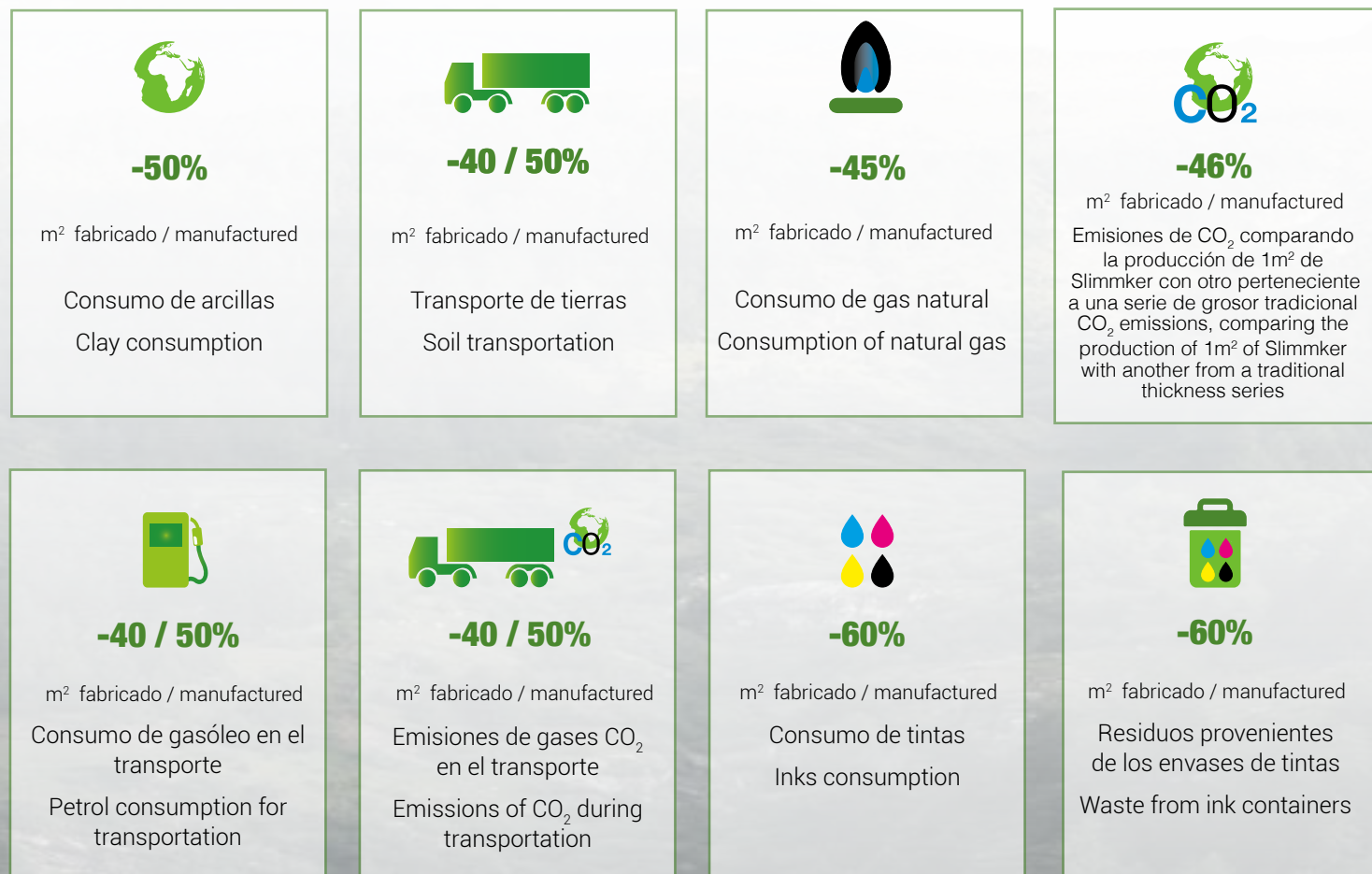
INALCO uses natural gas as a source of energy in the firing process because it is the least pollutant source of energy.

By investing in new technologies, the firm can achieve a higher level of productivity, reducing both the consumption of energy and natural resources in product manufacturing processes.

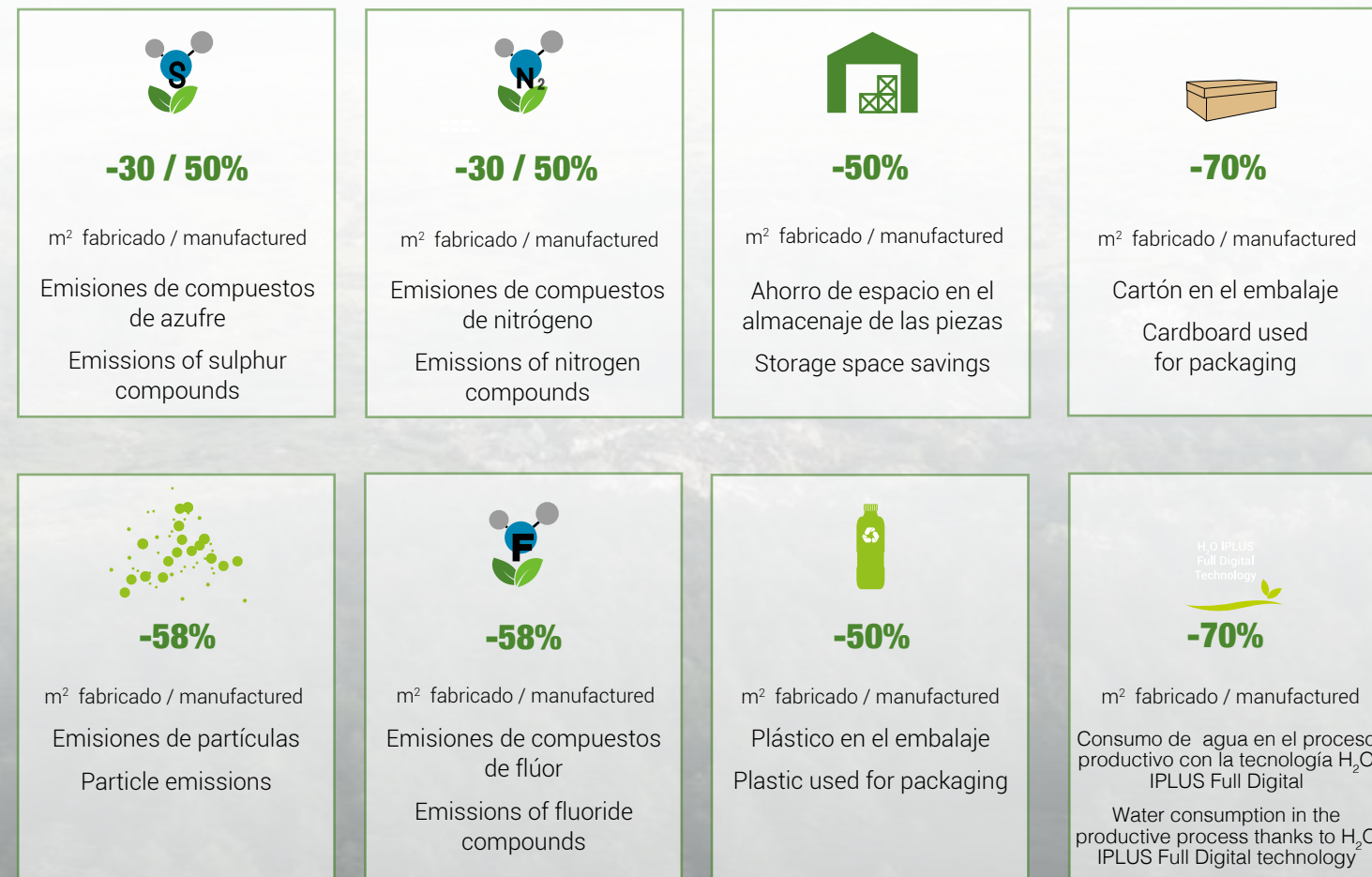
TECHNOLOGY AND INNOVATION

In addition to a greater use of the resources by using the inks at its 100% and by minimizing the production of residues, the H₂O IPLUS Full Digital technology introduces the water as base for the decoration with inks and glazes. With it, INALCO obtains products with the highest definition without generating any polluting emissions and reduces the consumption of water during the production process up to 70%.

OBJETIVOS MEDIOAMBIENTALES CONSEGUIDOS CON SLIMMKER
 ENVIRONMENTAL OBJECTIVES ACHIEVED WITH SLIMMKER



OBJETIVOS MEDIOAMBIENTALES CONSEGUIDOS CON SLIMMKER
 ENVIRONMENTAL OBJECTIVES ACHIEVED WITH SLIMMKER





INDUSTRIAS ALCORENSES CONFEDERADAS S.A.

Partida Saleretes S/N

12110, Alcora, Castellón (España)

(+34) 964 368 000

www.inalco.es www.inalcotrends.com

