

MDi



PAVIMENTO ANTIDESLIZANTE

STYLE-in |  inalco



INALCO cuenta con una completa gama de productos antideslizantes que combinan diseño con las máximas prestaciones técnicas, necesarias en los proyectos más exigentes.

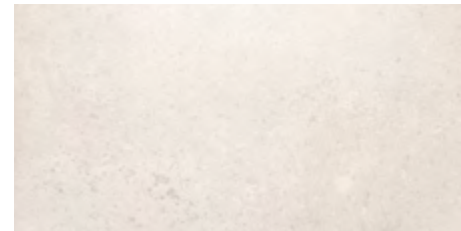
Resistentes a los contrastes térmicos, con una absorción de agua prácticamente nula y una gran resistencia, los pavimentos antideslizantes de INALCO resultan idóneos para ser colocados en zonas húmedas interiores y exteriores, como terrazas, escaleras exteriores, baños o piscinas, entre otros.

Además, las colecciones son elegantes y actuales, permitiendo la continuidad entre la estética de interiores y exteriores, algo muy demandado por los profesionales y que destaca el valor añadido del producto INALCO.

Los pavimentos antideslizantes de INALCO cumplen las principales normativas internacionales en materia de seguridad de antideslizamiento.



PRODUCTO ANTIDESLIZANTE: CLASE 3 - R12 - A+B+C



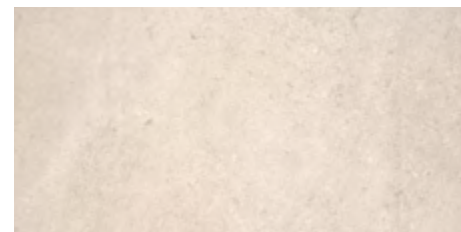
MASAI
Blanco Plus



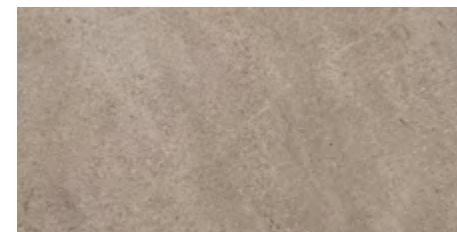
PACIFIC
Blanco Plus



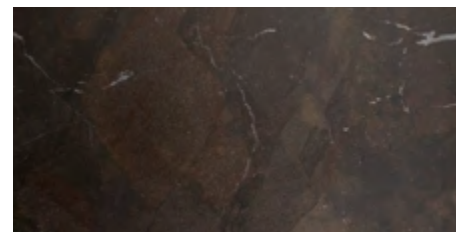
ANANDA
Blanco



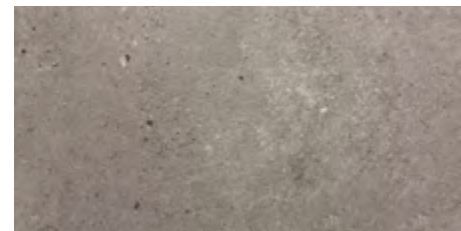
PETRA
Crema



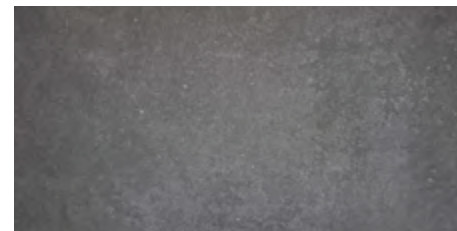
JASPER
Moka



UMBRA
Marrón



TOTEM
Gris



MOON
Gris

PRODUCTO ANTIDESLIZANTE: CLASE 3 - R12 - A+B+C

PRODUCTO	FORMATO	ESPESOR	PACKING					
			M ² Caja	Kg Caja	Piezas Caja	Cajas Palet	M ² Palet	Kg Palet
ANANDA BLANCO NON-SLIP	100 x 100 cm	6 mm	2	27,60	2	24	48	714
TOTEM GRIS NON-SLIP								
JASPER MOKA NON-SLIP	100 x 100 cm	10,5 mm	2	49	2	24	48	1235
MASAI BLANCO PLUS NON-SLIP								
PACIFIC BLANCO PLUS NON-SLIP								
PETRA CREMA NON SLIP								
PACIFIC BLANCO PLUS NON-SLIP	100 x 100 cm	20 mm	1	50	1	24	24	1254,72
PETRA CREMA NON SLIP								
MOON GRIS NON-SLIP	20 x 30	20 mm	0,24	11,16	4	128	30,72	1360
UMBRA MARRÓN NON-SLIP								
MOON GRIS NON-SLIP	20 x 20	20 mm	0,24	11,17	6	120	26,80	1361
UMBRA MARRÓN NON-SLIP								
NORMA ASTM-C 1028 COF	NORMA ANSI A 137.1 DCOF	NORMA UNE-ENV 12633	NORMA DIN 51130		NORMA DIN 51097			
> 0,6 Seco y húmedo	> 0,42 Seco y húmedo	CLASE 3* (Resultados > 65)	R12*		A+B+C*			

* Los productos antideslizantes de INALCO obtienen resultados muy superiores a los valores máximos exigidos en las normas internacionales de antideslizamiento.



VALORES DE ANTIDESLIZAMIENTO PRODUCTO INALCO

COLECCIÓN	NORMA ASTM-C 1028-96: COF	NORMA ANSI A 137.1: 2012 DCOF	NORMA UNE-ENV 12633	NORMA DIN 51130	NORMA DIN 51097
ALEA Natural	> 0,6 Seco y húmedo	> 0,42 Seco y húmedo	CLASE 1	R9	A
ANANDA Digital Texture	> 0,6 Seco y húmedo	> 0,42 Seco y húmedo	CLASE 2	R10	A+B
ANANDA Non-Slip	> 0,6 Seco y húmedo	> 0,42 Seco y húmedo	CLASE 3	R12	A+B+C
ARIZONA Natural	> 0,6 Seco y húmedo	> 0,42 Seco y húmedo	CLASE 1	R9	A
ASTRAL Natural	> 0,6 Seco y húmedo	> 0,42 Seco y húmedo	CLASE 1	zR9	A
AZALAI Natural	> 0,6 Seco y húmedo	> 0,42 Seco y húmedo	CLASE 1	R9	A
BALKAN Digital Texture	> 0,6 Seco y húmedo	> 0,42 Seco y húmedo	CLASE 2	R10	A+B
BLOOM Abujardado	> 0,6 Seco y húmedo	> 0,42 Seco y húmedo	CLASE 2	R10	A+B
BOREAL Natural	> 0,6 Seco y húmedo	> 0,42 Seco y húmedo	CLASE 1	R9	A
BOSCO Natural	> 0,6 Seco y húmedo	> 0,42 Seco y húmedo	CLASE 1	R9	A
FLUORITE Natural	> 0,6 Seco y húmedo	> 0,42 Seco y húmedo	CLASE 1	R9	A
FUSION Natural	> 0,6 Seco y húmedo	> 0,42 Seco y húmedo	CLASE 1	R9	A
GEO Abujardado	> 0,6 Seco y húmedo	> 0,42 Seco y húmedo	CLASE 2	R10	A+B
GROUND Natural	> 0,6 Seco y húmedo	> 0,42 Seco y húmedo	CLASE 1	R9	A
ICE Natural	> 0,6 Seco y húmedo	> 0,42 Seco y húmedo	CLASE 1	R9	A
ISEO Abujardado	> 0,6 Seco y húmedo	> 0,42 Seco y húmedo	CLASE 2	R10	A+B
JASPER Abujardado	> 0,6 Seco y húmedo	> 0,42 Seco y húmedo	CLASE 2	R10	A+B
JASPER Non-Slip	> 0,6 Seco y húmedo	> 0,42 Seco y húmedo	CLASE 3	R12	A+B+C
JOY Natural	> 0,6 Seco y húmedo	> 0,42 Seco y húmedo	CLASE 1	R9	A
KORTEN Digital Texture	> 0,6 Seco y húmedo	> 0,42 Seco y húmedo	CLASE 2	R10	A+B
LARSEN Natural	> 0,6 Seco y húmedo	> 0,42 Seco y húmedo	CLASE 1	R9	A
MASAI Abujardado	> 0,6 Seco y húmedo	> 0,42 Seco y húmedo	CLASE 2	R10	A+B
MASAI Non-Slip	> 0,6 Seco y húmedo	> 0,42 Seco y húmedo	CLASE 3	R12	A+B+C

VALORES DE ANTIDESLIZAMIENTO PRODUCTO INALCO

COLECCIÓN	NORMA ASTM-C 1028-96: COF	NORMA ANSI A 137.1: 2012 DCOF	NORMA UNE-ENV 12633	NORMA DIN 51130	NORMA DIN 51097
METALLO Natural	> 0,6 Seco y húmedo	> 0,42 Seco y húmedo	CLASE 1	R9	A
METEORA Abujardado	> 0,6 Seco y húmedo	> 0,42 Seco y húmedo	CLASE 2	R10	A+B
MOON Abujardado	> 0,6 Seco y húmedo	> 0,42 Seco y húmedo	CLASE 2	R10	A+B
MOON Non-Slip	> 0,6 Seco y húmedo	> 0,42 Seco y húmedo	CLASE 3	R12	A+B+C
PACIFIC Abujardado	> 0,6 Seco y húmedo	> 0,42 Seco y húmedo	CLASE 2	R10	A+B
PACIFIC Non-Slip	> 0,6 Seco y húmedo	> 0,42 Seco y húmedo	CLASE 3	R12	A+B+C
PETRA Natural	> 0,6 Seco y húmedo	> 0,42 Seco y húmedo	CLASE 2	R10	A+B
PETRA Abujardado	> 0,6 Seco y húmedo	> 0,42 Seco y húmedo	CLASE 2	R10	A+B
PETRA Non-Slip	> 0,6 Seco y húmedo	> 0,42 Seco y húmedo	CLASE 3	R12	A+B+C
RIFT Natural	> 0,6 Seco y húmedo	> 0,42 Seco y húmedo	CLASE 1	R9	A
SENDA Natural	> 0,6 Seco y húmedo	> 0,42 Seco y húmedo	CLASE 2	R10	A+B
SILK Natural	> 0,6 Seco y húmedo	> 0,42 Seco y húmedo	CLASE 1	R9	A
SILK Abujardado	> 0,6 Seco y húmedo	> 0,42 Seco y húmedo	CLASE 2	R10	A+B
STORM Natural	> 0,6 Seco y húmedo	> 0,42 Seco y húmedo	CLASE 1	R9	A
SYROS Natural	> 0,6 Seco y húmedo	> 0,42 Seco y húmedo	CLASE 1	R9	A
TOTEM Abujardado	> 0,6 Seco y húmedo	> 0,42 Seco y húmedo	CLASE 2	R10	A+B
TOTEM Non-Slip	> 0,6 Seco y húmedo	> 0,42 Seco y húmedo	CLASE 3	R12	A+B+C
TOUCHÉ Natural	> 0,6 Seco y húmedo	> 0,42 Seco y húmedo	CLASE 1	R9	A
TOUCHÉ Abujardado	> 0,6 Seco y húmedo	> 0,42 Seco y húmedo	CLASE 2	R10	A+B
UMBRA Abujardado	> 0,6 Seco y húmedo	> 0,42 Seco y húmedo	CLASE 2	R10	A+B
UMBRA Non-Slip	> 0,6 Seco y húmedo	> 0,42 Seco y húmedo	CLASE 3	R12	A+B+C
VINT Natural	> 0,6 Seco y húmedo	> 0,42 Seco y húmedo	CLASE 1	R9	A
VINT Abujardado	> 0,6 Seco y húmedo	> 0,42 Seco y húmedo	CLASE 2	R10	A+B



INDUSTRIAS ALCORENSES CONFEDERADAS S.A.

C/ San Salvador, 54

12110, Alcora, Castellón (Spain)

Tel. (+34) 964 368 000

www.inalco.es www.inalcotrends.com

