

MDi



PAVIMENTO ANTISCIVOLO

STYLE-in |  inalco



INALCO dispone di una gamma completa di prodotti antiscivolo che coniugano design e massime performance tecniche, necessarie per i progetti più esigenti.

Resistenti agli sbalzi termici, con un assorbimento d'acqua praticamente inesistente e una grande resistenza, i pavimenti antiscivolo di INALCO sono ideali per la posa in zone umide da interni e da esterni, quali terrazze, scale esterne, bagni o piscine e non solo.

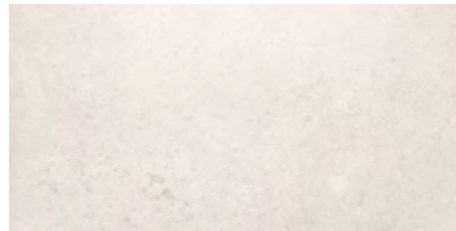
Inoltre, le collezioni sono eleganti e attuali, consentendo di creare quella continuità estetica tra interni ed esterni molto richiesta dai designer e che rappresenta un ulteriore valore aggiunto del prodotto INALCO.

I pavimenti antiscivolo di INALCO sono conformi alle principali norme internazionali in materia di sicurezza antiscivolo.



PRODOTTO ANTISCIVOLO: CLASSE 3 - R12 - A+B+C

PRODOTTO ANTISCIVOLO: CLASSE 3 - R12 - A+B+C



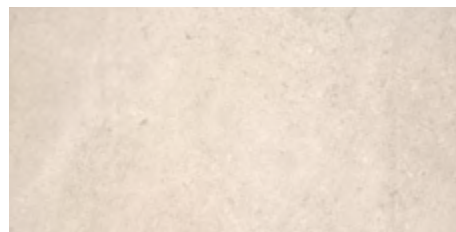
MASAI  
Blanco Plus



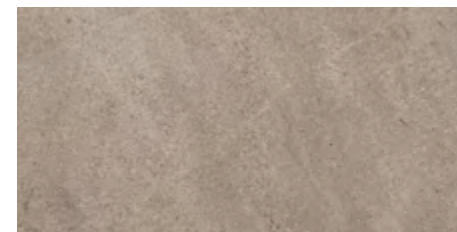
PACIFIC  
Blanco Plus



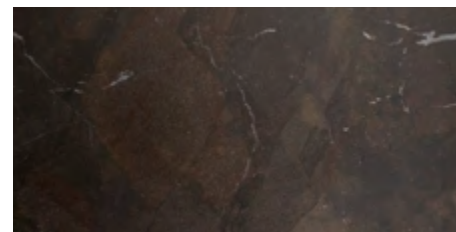
ANANDA  
Blanco



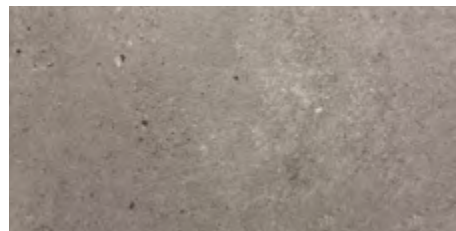
PETRA  
Crema



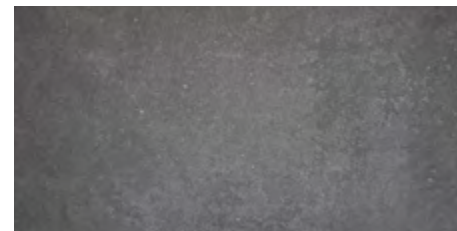
JASPER  
Moka



UMBRA  
Marrón



TOTEM  
Gris



MOON  
Gris

PRODOTTO	FORMATO	SPESSORE	IMBALLAGGIO					
			M <sup>2</sup> Scatola	Kg Scatola	Pezzi Scatola	Scatole Palet	M <sup>2</sup> Palet	Kg Palet
ANANDA BLANCO NON-SLIP	100 x 100 cm	6 mm	2	27,60	2	24	48	714
TOTEM GRIS NON-SLIP								
JASPER MOKA NON-SLIP	100 x 100 cm	10,5 mm	2	49	2	24	48	1235
MASAI BLANCO PLUS NON-SLIP								
PACIFIC BLANCO PLUS NON-SLIP								
PETRA CREMA NON SLIP								
PACIFIC BLANCO PLUS NON-SLIP	100 x 100 cm	20 mm	1	50	1	24	24	1254,72
PETRA CREMA NON SLIP								
MOON GRIS NON-SLIP	20 x 30	20 mm	0,24	11,16	4	128	30,72	1360
UMBRA MARRÓN NON-SLIP								
MOON GRIS NON-SLIP	20 x 20	20 mm	0,24	11,17	6	120	26,80	1361
UMBRA MARRÓN NON-SLIP								

NORMA ASTM-C 1028 COF	NORMA ANSI A 137.1 DCOF	NORMA UNE-ENV 12633	NORMA DIN 51130	NORMA DIN 51097
> 0,6 A secco e a umido	> 0,42 A secco e a umido	CLASSE 3* ( Risultati > 65)	R12*	A+B+C*

\* I prodotti antiscivolo di INALCO ottengono risultati molto superiori ai valori massimi richiesti dalle norme internazionali in materia..

## VALORI ANTISCIVOLO PRODOTTO INALCO

COLLEZIONE	NORMA ASTM-C 1028-96: COF	NORMA ANSI A 137.1: 2012 DCOF	NORMA UNE-ENV 12633	NORMA DIN 51130	NORMA DIN 51097
<b>ALEA</b> Naturale	> 0,6 A secco e a umido	> 0,42 A secco e a umido	CLASSE 1	R9	A
<b>ANANDA</b> Digital Texture	> 0,6 A secco e a umido	> 0,42 A secco e a umido	CLASSE 2	R10	A+B
<b>ANANDA</b> Non-Slip	> 0,6 A secco e a umido	> 0,42 A secco e a umido	CLASSE 3	R12	A+B+C
<b>ARIZONA</b> Naturale	> 0,6 A secco e a umido	> 0,42 A secco e a umido	CLASSE 1	R9	A
<b>ASTRAL</b> Naturale	> 0,6 A secco e a umido	> 0,42 A secco e a umido	CLASSE 1	zR9	A
<b>AZALAI</b> Naturale	> 0,6 A secco e a umido	> 0,42 A secco e a umido	CLASSE 1	R9	A
<b>BALKAN</b> Digital Texture	> 0,6 A secco e a umido	> 0,42 A secco e a umido	CLASSE 2	R10	A+B
<b>BLOOM</b> Bocciardato	> 0,6 A secco e a umido	> 0,42 A secco e a umido	CLASSE 2	R10	A+B
<b>BOREAL</b> Naturale	> 0,6 A secco e a umido	> 0,42 A secco e a umido	CLASSE 1	R9	A
<b>BOSCO</b> Naturale	> 0,6 A secco e a umido	> 0,42 A secco e a umido	CLASSE 1	R9	A
<b>FLUORITE</b> Naturale	> 0,6 A secco e a umido	> 0,42 A secco e a umido	CLASSE 1	R9	A
<b>FUSION</b> Naturale	> 0,6 A secco e a umido	> 0,42 A secco e a umido	CLASSE 1	R9	A
<b>GEO</b> Bocciardato	> 0,6 A secco e a umido	> 0,42 A secco e a umido	CLASSE 2	R10	A+B
<b>GROUND</b> Naturale	> 0,6 A secco e a umido	> 0,42 A secco e a umido	CLASSE 1	R9	A
<b>ICE</b> Naturale	> 0,6 A secco e a umido	> 0,42 A secco e a umido	CLASSE 1	R9	A
<b>ISEO</b> Bocciardato	> 0,6 A secco e a umido	> 0,42 A secco e a umido	CLASSE 2	R10	A+B
<b>JASPER</b> Bocciardato	> 0,6 A secco e a umido	> 0,42 A secco e a umido	CLASSE 2	R10	A+B
<b>JASPER</b> Non-Slip	> 0,6 A secco e a umido	> 0,42 A secco e a umido	CLASSE 3	R12	A+B+C
<b>JOY</b> Naturale	> 0,6 A secco e a umido	> 0,42 A secco e a umido	CLASSE 1	R9	A
<b>KORTEN</b> Digital Texture	> 0,6 A secco e a umido	> 0,42 A secco e a umido	CLASSE 2	R10	A+B
<b>LARSEN</b> Naturale	> 0,6 A secco e a umido	> 0,42 A secco e a umido	CLASSE 1	R9	A
<b>MASAI</b> Bocciardato	> 0,6 A secco e a umido	> 0,42 A secco e a umido	CLASSE 2	R10	A+B
<b>MASAI</b> Non-Slip	> 0,6 A secco e a umido	> 0,42 A secco e a umido	CLASSE 3	R12	A+B+C



## VALORI ANTISCIVOLO PRODOTTO INALCO

COLLEZIONE	NORMA ASTM-C 1028-96: COF	NORMA ANSI A 137.1: 2012 DCOF	NORMA UNE-ENV 12633	NORMA DIN 51130	NORMA DIN 51097
<b>METALLO</b> Naturale	> 0,6 A secco e a umido	> 0,42 A secco e a umido	CLASSE 1	R9	A
<b>METEORA</b> Bocciardato	> 0,6 A secco e a umido	> 0,42 A secco e a umido	CLASSE 2	R10	A+B
<b>MOON</b> Bocciardato	> 0,6 A secco e a umido	> 0,42 A secco e a umido	CLASSE 2	R10	A+B
<b>MOON</b> Non-Slip	> 0,6 A secco e a umido	> 0,42 A secco e a umido	CLASSE 3	R12	A+B+C
<b>PACIFIC</b> Bocciardato	> 0,6 A secco e a umido	> 0,42 A secco e a umido	CLASSE 2	R10	A+B
<b>PACIFIC</b> Non-Slip	> 0,6 A secco e a umido	> 0,42 A secco e a umido	CLASSE 3	R12	A+B+C
<b>PETRA</b> Naturale	> 0,6 A secco e a umido	> 0,42 A secco e a umido	CLASSE 2	R10	A+B
<b>PETRA</b> Bocciardato	> 0,6 A secco e a umido	> 0,42 A secco e a umido	CLASSE 2	R10	A+B
<b>PETRA</b> Non-Slip	> 0,6 A secco e a umido	> 0,42 A secco e a umido	CLASSE 3	R12	A+B+C
<b>RIFT</b> Naturale	> 0,6 A secco e a umido	> 0,42 A secco e a umido	CLASSE 1	R9	A
<b>SENDA</b> Naturale	> 0,6 A secco e a umido	> 0,42 A secco e a umido	CLASSE 2	R10	A+B
<b>SILK</b> Naturale	> 0,6 A secco e a umido	> 0,42 A secco e a umido	CLASSE 1	R9	A
<b>SILK</b> Bocciardato	> 0,6 A secco e a umido	> 0,42 A secco e a umido	CLASSE 2	R10	A+B
<b>STORM</b> Naturale	> 0,6 A secco e a umido	> 0,42 A secco e a umido	CLASSE 1	R9	A
<b>SYROS</b> Naturale	> 0,6 A secco e a umido	> 0,42 A secco e a umido	CLASSE 1	R9	A
<b>TOTEM</b> Bocciardato	> 0,6 A secco e a umido	> 0,42 A secco e a umido	CLASSE 2	R10	A+B
<b>TOTEM</b> Non-Slip	> 0,6 A secco e a umido	> 0,42 A secco e a umido	CLASSE 3	R12	A+B+C
<b>TOUCHÉ</b> Naturale	> 0,6 A secco e a umido	> 0,42 A secco e a umido	CLASSE 1	R9	A
<b>TOUCHÉ</b> Bocciardato	> 0,6 A secco e a umido	> 0,42 A secco e a umido	CLASSE 2	R10	A+B
<b>UMBRA</b> Bocciardato	> 0,6 A secco e a umido	> 0,42 A secco e a umido	CLASSE 2	R10	A+B
<b>UMBRA</b> Non-Slip	> 0,6 A secco e a umido	> 0,42 A secco e a umido	CLASSE 3	R12	A+B+C
<b>VINT</b> Naturale	> 0,6 A secco e a umido	> 0,42 A secco e a umido	CLASSE 1	R9	A
<b>VINT</b> Bocciardato	> 0,6 A secco e a umido	> 0,42 A secco e a umido	CLASSE 2	R10	A+B



INDUSTRIAS ALCORENSES CONFEDERADAS S.A.

C/ San Salvador, 54

12110, Alcora, Castellón (Spain)

Tel. (+34) 964 368 000

[www.inalco.es](http://www.inalco.es) [www.inalcotrends.com](http://www.inalcotrends.com)

