



Oxide

Espesor / Thickness

12 mm

6 mm


4 mm

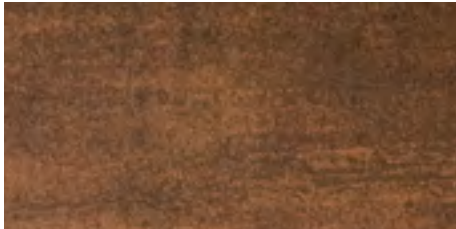
Acabado / Finishing

Natural / Natural



OXIDE

| | | iTOP COUNTERTOPS | | iTOP FRONTS |
|---|-----------------|---|---|---|
| | | 12 mm | 6 mm | 4 mm (Pieza + Malla / Piece + Mesh) |
| | | ACABADO Y GRUPO DE PRECIO M ² FINISHING & PRICE GROUP SQM | ACABADO Y GRUPO DE PRECIO M ² FINISHING & PRICE GROUP SQM | ACABADO Y GRUPO DE PRECIO M ² FINISHING & PRICE GROUP SQM |
| FORMATO FORMAT | COLOR COLOUR | Natural Natural | Natural Natural | Natural Natural |
| 150 x 320 cm 59" x 126" | Corten | 100 | 169 | 160 |
|  | | | | |



Corten
Natural / Natural

| PACKING | | | | |
|----------------------|---|--|---|--|
| Espesor Thickness | Peso tabla completa Weight of whole slab | Peso por m ² Weight per m ² | Piezas por Caballete Slabs per A Frame | Peso por Caballete Weight per A Frame |
| 12 mm* | 150 kg | 31,25 kg | 20 | 3190 kg |
| 6 mm** | 71,50 kg | 14,90 kg | 40 | 3049 kg |
| 4 mm*** | 35 kg | 7,29 kg | 60 | 2294 kg |

* Los datos de packing corresponden a la venta de caballete completo; las cantidades inferiores tendrán un cargo correspondiente a los costes adicionales de manipulación y embalaje de estas piezas (250€). Los pesos aquí reflejados pueden sufrir ligeras variaciones en función del lote de producción.

The packing data refers to the sale of a complete A Frame; an additional charge will be applied to lower quantities to cover the costs of handling and packaging these items (250€). Weights shown here may slightly vary depending on the production lot.

** / *** Los datos de packing corresponden a la venta de caballete completo; ante la combinación de varios modelos en un mismo caballete (nunca menos de 20 piezas de una misma referencia) se cargará un coste adicional correspondiente a la manipulación y embalaje de estas piezas (250€).

The packing data refers to the sale of a complete A Frame; the combination of several models in a single A Frame (never less than 20 pieces of the same reference) will have an additional charge to cover the costs of handling and packaging (250€).