



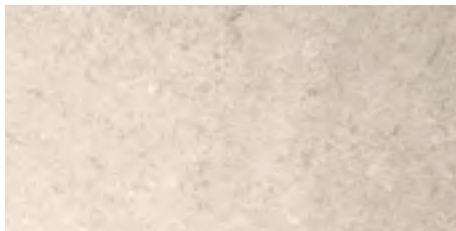
Petra

Espesor / Thickness
12 mm
6 mm
4 mm

Acabado / Finishing
Abujardado / Bush-hammered



FORMATO FORMAT	COLOR COLOUR	ITOP COUNTERTOPS		ITOP FRONTS
		12 mm	6 mm	4 mm (*) (Pieza + Malla / Piece + Mesh)
		ACABADO / FINISHING	ACABADO / FINISHING	ACABADO / FINISHING
		Abujardado Bush-hammered	Abujardado Bush-hammered	Abujardado Bush-hammered
150 x 320 cm 59" x 126"	Crema	✓	✓	✓



Crema
Abujardado / Bush-hammered

PACKING				
Espesor Thickness	Peso tabla completa Weight of whole slab	Peso por m ² Weight per m ²	Piezas por Caballete Slabs per A Frame	Peso por Caballete Weight per A Frame
12 mm*	150 kg	31,25 kg	20	3190 kg
6 mm**	71,50 kg	14,90 kg	40	3044 kg
4 mm***	40 kg	8,33 kg	60	2588 kg

* Los datos de packing corresponden a la venta de caballete completo; las cantidades inferiores tendrán un cargo correspondiente a los costes adicionales de manipulación y embalaje de estas piezas. Los pesos aquí reflejados pueden sufrir ligeras variaciones en función del lote de producción.

The packing data refers to the sale of a complete A Frame; an additional charge will be applied to lower quantities to cover the costs of handling and packaging these items. Weights shown here may slightly vary depending on the production lot.

** / *** Los datos de packing corresponden a la venta de caballete completo; ante la combinación de varios modelos en un mismo caballete (nunca menos de 20 piezas de una misma referencia) se cargará un coste adicional correspondiente a la manipulación y embalaje de estas piezas.

The packing data refers to the sale of a complete A Frame; the combination of several models in a single A Frame (never less than 20 pieces of the same reference) will have an additional charge to cover the costs of handling and packaging.

(*) Modelo disponible en todo el mundo excepto en el Sector del Mueble en Europa. Consultar con el Departamento Comercial de Inalco
Model available worldwide except for the Furniture Sector in Europe. Check with Inalco Sales Department.