



防滑地面



英纳克拥有完整的防滑产品系列，这些产品将设计与最高技术性能相结合，这是最高标准的产品所必需具备的。

英纳克防滑地砖能经受温度变化，几乎完全不吸水且具强抗压性，非常适合铺设于室内外的潮湿区域（如露台、室外楼梯、浴室或游泳池等）。

此外，各产品系列优雅时尚，保持了内外空间的延续之美，能够达到专业人士的要求，彰显英纳克产品的附加值所在。

英纳克防滑地面符合主要的国际防滑安全标准。



防滑产品：3级 - R12 - A+B+C

防滑产品：3级 - R12 - A+B+C



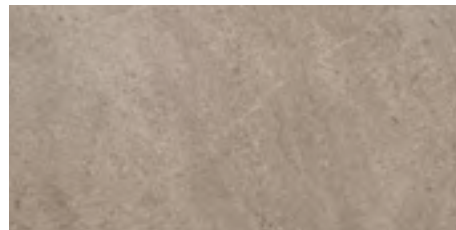
MASAI  
Blanco Plus



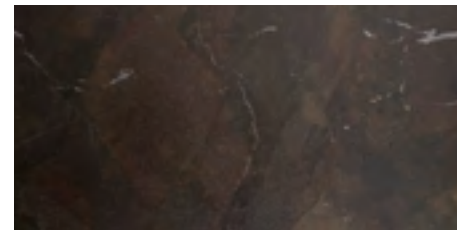
PACIFIC  
Blanco Plus



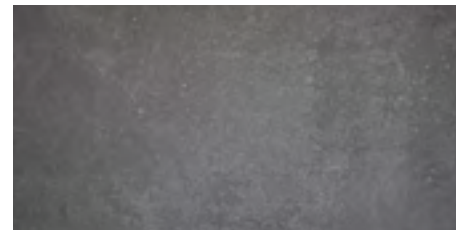
PETRA  
Crema



JASPER  
Moka



UMBRA  
Marrón



MOON  
Gris

产品	规格	厚度	装箱信息					
			每箱面积 (平方米)	每箱重量 (公斤)	每箱板材 数	每托盘箱 数	每托盘面 积 (平方米)	每托盘重 量
JASPER MOKA 防滑面	100x100厘米	10.5毫米	2	49	2	24	48	1235
MASAI BLANCO PLUS 防滑面								
PACIFIC BLANCO PLUS 防滑面								
PETRA CREMA NON SLIP								
PACIFIC BLANCO PLUS 防滑面	100x100厘米	20毫米	1	50	1	24	24	1254.72
PETRA CREMA NON SLIP								
MOON GRIS 防滑面	20x30厘米	20毫米	0.24	11.16	4	128	30.72	1360
UMBRA MARRÓN 防滑面								
MOON GRIS 防滑面	20x20厘米	20毫米	0.24	11.17	6	120	26.80	1361
UMBRA MARRÓN 防滑面								

ASTM-C 1028-96 COF标准	ANSI A 137.1:2012 DCOF标准	UNE-ENV 12633标准	DIN 51130标准	DIN 51097标准
> 0.6 (干 / 湿)	> 0.42 (干 / 湿)	3级* (数值 > 65)	R12*	A+B+C*

\* 英纳克防滑产品的性能远超国际防滑产品标准中所设定的最高值。

## 英纳克产品的防滑性能数值

系列	ASTM-C 1028-96 COF标准	ANSI A 137.1:2012 DCOF标准	UNE-ENV 12633 标准	DIN 51130标准	DIN 51097标准
<b>ALEA</b> 自然面	> 0.6 (干 / 湿)	> 0.42 (干 / 湿)	1级	R9	A
<b>ANANDA</b> 自然面	> 0.6 (干 / 湿)	> 0.42 (干 / 湿)	2级	R10	A+B
<b>ARIZONA</b> 自然面	> 0.6 (干 / 湿)	> 0.42 (干 / 湿)	1级	R9	A
<b>ASTRAL</b> 自然面	> 0.6 (干 / 湿)	> 0.42 (干 / 湿)	1级	R9	A
<b>AZALAI</b> 自然面	> 0.6 (干 / 湿)	> 0.42 (干 / 湿)	1级	R9	A
<b>BOSCO</b> 自然面	> 0.6 (干 / 湿)	> 0.42 (干 / 湿)	1级	R9	A
<b>FLUORITE</b> 自然面	> 0.6 (干 / 湿)	> 0.42 (干 / 湿)	1级	R9	A
<b>FUSION</b> 自然面	> 0.6 (干 / 湿)	> 0.42 (干 / 湿)	1级	R9	A
<b>GEO</b> 凹凸面	> 0.6 (干 / 湿)	> 0.42 (干 / 湿)	2级	R10	A+B
<b>GROUND</b> 自然面	> 0.6 (干 / 湿)	> 0.42 (干 / 湿)	1级	R9	A
<b>ICE</b> 自然面	> 0.6 (干 / 湿)	> 0.42 (干 / 湿)	1级	R9	A
<b>ISEO</b> 凹凸面	> 0.6 (干 / 湿)	> 0.42 (干 / 湿)	2级	R10	A+B
<b>JASPER</b> 凹凸面	> 0.6 (干 / 湿)	> 0.42 (干 / 湿)	2级	R10	A+B
<b>JASPER</b> 防滑面	> 0.6 (干 / 湿)	> 0.42 (干 / 湿)	3级	R12	A+B+C
<b>JOY</b> 自然面	> 0.6 (干 / 湿)	> 0.42 (干 / 湿)	1级	R9	A
<b>LARSEN</b> 自然面	> 0.6 (干 / 湿)	> 0.42 (干 / 湿)	1级	R9	A
<b>LENA</b> 凹凸面	> 0.6 (干 / 湿)	> 0.42 (干 / 湿)	2级	R10	A+B
<b>MASAI</b> 凹凸面	> 0.6 (干 / 湿)	> 0.42 (干 / 湿)	2级	R10	A+B
<b>MASAI</b> 防滑面	> 0.6 (干 / 湿)	> 0.42 (干 / 湿)	3级	R12	A+B+C
<b>METEORA</b> 凹凸面	> 0.6 (干 / 湿)	> 0.42 (干 / 湿)	2级	R10	A+B



## 英纳克产品的防滑性能数值

系列	ASTM-C 1028-96 COF标准	ANSI A 137.1:2012 DCOF标准	UNE-ENV 12633标准	DIN 51130标准	DIN 51097标准
<b>MOON</b> 凹凸面	> 0.6 (干 / 湿)	> 0.42 (干 / 湿)	2级	R10	A+B
<b>MOON</b> 防滑面	> 0.6 (干 / 湿)	> 0.42 (干 / 湿)	3级	R12	A+B+C
<b>OXIDE</b> 自然面	> 0.6 (干 / 湿)	> 0.42 (干 / 湿)	1级	R9	A
<b>PACIFIC</b> 凹凸面	> 0.6 (干 / 湿)	> 0.42 (干 / 湿)	2级	R10	A+B
<b>PACIFIC</b> 防滑面	> 0.6 (干 / 湿)	> 0.42 (干 / 湿)	3级	R12	A+B+C
<b>PETRA</b> 自然面	> 0.6 (干 / 湿)	> 0.42 (干 / 湿)	2级	R10	A+B
<b>PETRA</b> 防滑面	> 0.6 (干 / 湿)	> 0.42 (干 / 湿)	3级	R12	A+B+C
<b>RIFT</b> 自然面	> 0.6 (干 / 湿)	> 0.42 (干 / 湿)	1级	R9	A
<b>SENDA</b> 自然面	> 0.6 (干 / 湿)	> 0.42 (干 / 湿)	2级	R10	A+B
<b>SILK</b> 自然面	> 0.6 (干 / 湿)	> 0.42 (干 / 湿)	1级	R9	A
<b>SILK</b> 凹凸面	> 0.6 (干 / 湿)	> 0.42 (干 / 湿)	2级	R10	A+B
<b>STORM</b> 自然面	> 0.6 (干 / 湿)	> 0.42 (干 / 湿)	1级	R9	A
<b>SYROS</b> 自然面	> 0.6 (干 / 湿)	> 0.42 (干 / 湿)	1级	R9	A
<b>TOUCHÉ</b> 自然面	> 0.6 (干 / 湿)	> 0.42 (干 / 湿)	1级	R9	A
<b>TOUCHÉ</b> 凹凸面	> 0.6 (干 / 湿)	> 0.42 (干 / 湿)	2级	R10	A+B
<b>UMBRA</b> 凹凸面	> 0.6 (干 / 湿)	> 0.42 (干 / 湿)	2级	R10	A+B
<b>UMBRA</b> 防滑面	> 0.6 (干 / 湿)	> 0.42 (干 / 湿)	3级	R12	A+B+C
<b>VINT</b> 自然面	> 0.6 (干 / 湿)	> 0.42 (干 / 湿)	1级	R9	A
<b>VINT</b> 凹凸面	> 0.6 (干 / 湿)	> 0.42 (干 / 湿)	2级	R10	A+B



INDUSTRIAS ALCORENSES CONFEDERADAS S.A.

C/ San Salvador, 54

12110, Alcora, Castellón (Spain)

Tel. (+34) 964 368 000

[www.inalco.es](http://www.inalco.es) [www.inalcotrends.com](http://www.inalcotrends.com)

