

# 2021

## MDi



### NON-SLIP PRODUCTS

STYLE-**in**

 **inalco**



INALCO verfügt über eine komplette Reihe rutschhemmender Produkte, bei denen ausgezeichnetes Design mit hervorragenden technischen Eigenschaften kombiniert wird, die für anspruchsvollste Projekte erforderlich sind.

Beständig gegen Temperaturschwankungen, mit einer praktisch nicht vorhandenen Wasseraufnahme und großer Widerstandsfähigkeit sind die rutschhemmenden Bodenbeläge von INALCO ideal für die Verlegung in Feuchtbereichen innen und außen, wie beispielsweise Terrassen, Treppen im Freien, Bäder oder Swimmingpools.

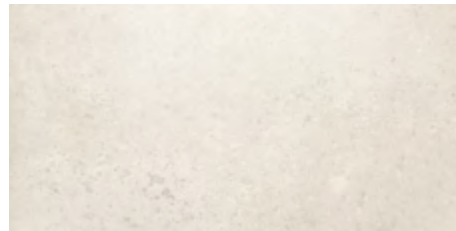
Zudem sind die Kollektionen elegant und aktuell und ermöglichen die optische Kontinuität zwischen Innen- und Außenbereichen, eine Eigenschaft, die bei den Fachleuten auf große Nachfrage stößt und den Produkten von INALCO zusätzlichen Wert verschafft.

Die rutschhemmenden Bodenbeläge von INALCO erfüllen die wichtigsten internationalen Vorschriften bezüglich der Rutschsicherheit.



RUTSCHHEMMENDES PRODUKT: KLASSE 3 - R12 - A+B+C

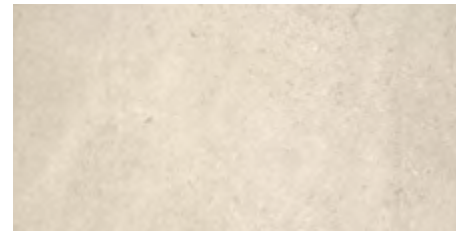
RUTSCHHEMMENDES PRODUKT: KLASSE 3 - R12 - A+B+C



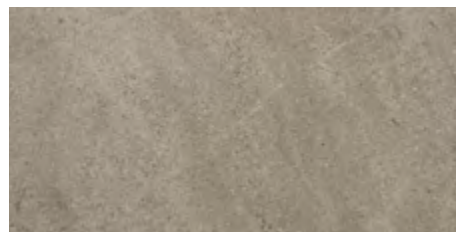
MASAI  
Blanco Plus



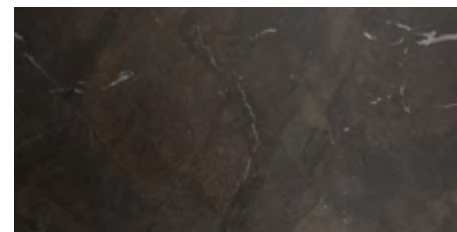
PACIFIC  
Blanco Plus



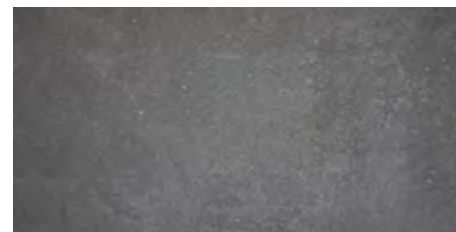
PETRA  
Crema



JASPER  
Moka



UMBRA  
Marrón



MOON  
Gris

PRODUKT	FORMAT	STÄRKE	VERPACKUNG					
			M <sup>2</sup> Karton	Kg Karton	Teile Karton	Kartons Palette	M <sup>2</sup> Palette	Kg Palette
JASPER MOKA NON-SLIP	100 x 100 cm	10,5 mm	2	49	2	24	48	1235
MASAI BLANCO PLUS NON-SLIP								
PACIFIC BLANCO PLUS NON-SLIP								
PETRA CREMA NON SLIP								
PACIFIC BLANCO PLUS NON-SLIP	100 x 100 cm	20 mm	1	50	1	24	24	1254,72
PETRA CREMA NON SLIP								
MOON GRIS NON-SLIP	20 x 30	20 mm	0,24	11,16	4	128	30,72	1360
UMBRA MARRÓN NON-SLIP								
MOON GRIS NON-SLIP	20 x 20	20 mm	0,24	11,17	6	120	26,80	1361
UMBRA MARRÓN NON-SLIP								

NORM ASTM-C 1028 COF	NORM ANSI A 137.1 DCOF	NORM UNE-ENV 12633	NORM DIN 51130	NORM DIN 51097
> 0,6 Trocken und feucht	> 0,42 Trocken und feucht	CLASE 3* (Ergebnisse > 65)	R12*	A+B+C*

\* Die rutschhemmenden Erzeugnisse von INALCO erzielen wesentlich bessere Ergebnisse als die in den internationalen Normen für Rutschhemmung vorgeschriebenen Höchstwerte.



## RUTSCHHEMMUNGSWERTE DES INALCO-PRODUKTS

KOLLEKTION	NORM ASTM-C 1028-96: COF	NORM ANSI A 137.1: 2012 DCOF	NORM UNE-ENV 12633	NORM DIN 51130	NORM DIN 51097
<b>ALEA</b> Natürlich	> 0,6 Trocken und feucht	> 0,42 Trocken und feucht	KLASSE 1	R9	A
<b>ANANDA</b> Sandgestrahlt	> 0,6 Trocken und feucht	> 0,42 Trocken und feucht	KLASSE 2	R10	A+B
<b>ARIZONA</b> Natürlich	> 0,6 Trocken und feucht	> 0,42 Trocken und feucht	KLASSE 1	R9	A
<b>ASTRAL</b> Natürlich	> 0,6 Trocken und feucht	> 0,42 Trocken und feucht	KLASSE 1	R9	A
<b>AZALAI</b> Natürlich	> 0,6 Trocken und feucht	> 0,42 Trocken und feucht	KLASSE 1	R9	A
<b>BLOOM</b> Gestockt	> 0,6 Trocken und feucht	> 0,42 Trocken und feucht	KLASSE 2	R10	A+B
<b>BOREAL</b> Natürlich	> 0,6 Trocken und feucht	> 0,42 Trocken und feucht	KLASSE 1	R9	A
<b>BOSCO</b> Natürlich	> 0,6 Trocken und feucht	> 0,42 Trocken und feucht	KLASSE 1	R9	A
<b>FLUORITE</b> Natürlich	> 0,6 Trocken und feucht	> 0,42 Trocken und feucht	KLASSE 1	R9	A
<b>FUSION</b> Natürlich	> 0,6 Trocken und feucht	> 0,42 Trocken und feucht	KLASSE 1	R9	A
<b>GEO</b> Gestockt	> 0,6 Trocken und feucht	> 0,42 Trocken und feucht	KLASSE 2	R10	A+B
<b>GROUND</b> Natürlich	> 0,6 Trocken und feucht	> 0,42 Trocken und feucht	KLASSE 1	R9	A
<b>ICE</b> Natürlich	> 0,6 Trocken und feucht	> 0,42 Trocken und feucht	KLASSE 1	R9	A
<b>ISEO</b> Gestockt	> 0,6 Trocken und feucht	> 0,42 Trocken und feucht	KLASSE 2	R10	A+B
<b>JASPER</b> Gestockt	> 0,6 Trocken und feucht	> 0,42 Trocken und feucht	KLASSE 2	R10	A+B
<b>JASPER</b> Non-Slip	> 0,6 Trocken und feucht	> 0,42 Trocken und feucht	KLASSE 3	R12	A+B+C
<b>JOY</b> Natürlich	> 0,6 Trocken und feucht	> 0,42 Trocken und feucht	KLASSE 1	R9	A
<b>LARSEN</b> Natürlich	> 0,6 Trocken und feucht	> 0,42 Trocken und feucht	KLASSE 1	R9	A
<b>MASAI</b> Gestockt	> 0,6 Trocken und feucht	> 0,42 Trocken und feucht	KLASSE 2	R10	A+B
<b>MASAI</b> Non-Slip	> 0,6 Trocken und feucht	> 0,42 Trocken und feucht	KLASSE 3	R12	A+B+C
<b>METEORA</b> Gestockt	> 0,6 Trocken und feucht	> 0,42 Trocken und feucht	KLASSE 2	R10	A+B

## RUTSCHHEMMUNGSWERTE DES INALCO-PRODUKTS

KOLLEKTION	NORM ASTM-C 1028-96: COF	NORM ANSI A 137.1: 2012 DCOF	NORM UNE-ENV 12633	NORM DIN 51130	NORM DIN 51097
<b>MOON</b> Gestockt	> 0,6 Trocken und feucht	> 0,42 Trocken und feucht	KLASSE 2	R10	A+B
<b>MOON</b> Non-Slip	> 0,6 Trocken und feucht	> 0,42 Trocken und feucht	KLASSE 3	R12	A+B+C
<b>OXIDE</b> Natürlich	> 0,6 Trocken und feucht	> 0,42 Trocken und feucht	KLASSE 1	R9	A
<b>PACIFIC</b> Gestockt	> 0,6 Trocken und feucht	> 0,42 Trocken und feucht	KLASSE 2	R10	A+B
<b>PACIFIC</b> Non-Slip	> 0,6 Trocken und feucht	> 0,42 Trocken und feucht	KLASSE 3	R12	A+B+C
<b>PETRA</b> Natürlich	> 0,6 Trocken und feucht	> 0,42 Trocken und feucht	KLASSE 2	R10	A+B
<b>PETRA</b> Gestockt	> 0,6 Trocken und feucht	> 0,42 Trocken und feucht	KLASSE 2	R10	A+B
<b>PETRA</b> Non-Slip	> 0,6 Trocken und feucht	> 0,42 Trocken und feucht	KLASSE 3	R12	A+B+C
<b>RIFT</b> Natürlich	> 0,6 Trocken und feucht	> 0,42 Trocken und feucht	KLASSE 1	R9	A
<b>SENDA</b> Natürlich	> 0,6 Trocken und feucht	> 0,42 Trocken und feucht	KLASSE 2	R10	A+B
<b>SILK</b> Natürlich	> 0,6 Trocken und feucht	> 0,42 Trocken und feucht	KLASSE 1	R9	A
<b>SILK</b> Gestockt	> 0,6 Trocken und feucht	> 0,42 Trocken und feucht	KLASSE 2	R10	A+B
<b>STORM</b> Natürlich	> 0,6 Trocken und feucht	> 0,42 Trocken und feucht	KLASSE 1	R9	A
<b>SYROS</b> Natürlich	> 0,6 Trocken und feucht	> 0,42 Trocken und feucht	KLASSE 1	R9	A
<b>TOUCHÉ</b> Natürlich	> 0,6 Trocken und feucht	> 0,42 Trocken und feucht	KLASSE 1	R9	A
<b>TOUCHÉ</b> Gestockt	> 0,6 Trocken und feucht	> 0,42 Trocken und feucht	KLASSE 2	R10	A+B
<b>UMBRA</b> Gestockt	> 0,6 Trocken und feucht	> 0,42 Trocken und feucht	KLASSE 2	R10	A+B
<b>UMBRA</b> Non-Slip	> 0,6 Trocken und feucht	> 0,42 Trocken und feucht	KLASSE 3	R12	A+B+C
<b>VINT</b> Natürlich	> 0,6 Trocken und feucht	> 0,42 Trocken und feucht	KLASSE 1	R9	A
<b>VINT</b> Gestockt	> 0,6 Trocken und feucht	> 0,42 Trocken und feucht	KLASSE 2	R10	A+B



INDUSTRIAS ALCORENSES CONFEDERADAS S.A.

C/ San Salvador, 54

12110, Alcora, Castellón (Spain)

Tel. (+34) 964 368 000

[www.inalco.es](http://www.inalco.es) [www.inalcotrends.com](http://www.inalcotrends.com)

