

MDi



REVÊTEMENTS DE SOL DE SOL ANTIDÉRAPANTS

STYLE-in

 inalco



INALCO offre une gamme complète de produits antidérapants qui allient le design et les plus grandes prestations techniques nécessaires dans les projets les plus exigeants.

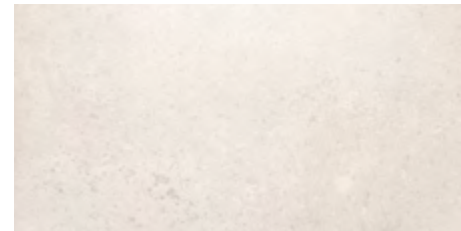
Résistants aux contrastes thermiques, avec une absorption d'eau pratiquement nulle et une grande résistance, les revêtements de sol antidérapants d'INALCO sont parfaits pour être posés dans des zones humides intérieures et extérieures telles que les terrasses, les escaliers extérieurs, les salles de bains ou les piscines, entre autres.

De plus, les collections sont élégantes et actuelles, permettant une continuité esthétique entre l'intérieur et l'extérieur, un aspect très demandé par les professionnels et qui souligne la valeur ajoutée du produit INALCO.

Les revêtements de sol antidérapants d'INALCO respectent les principales réglementations internationales en matière de sécurité anti-glissance.



PRODUIT ANTIDÉRAPANT CLASSE 3 - R12 – A+B+C



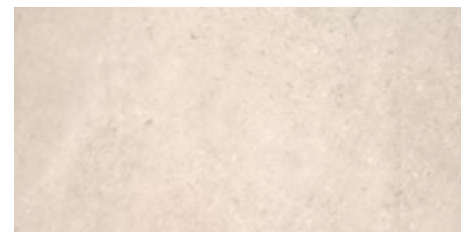
MASAI
Blanco Plus



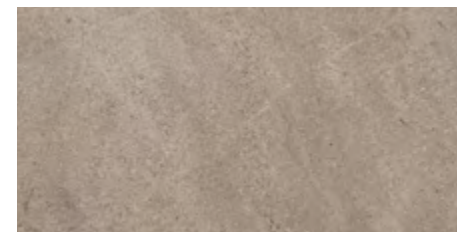
PACIFIC
Blanco Plus



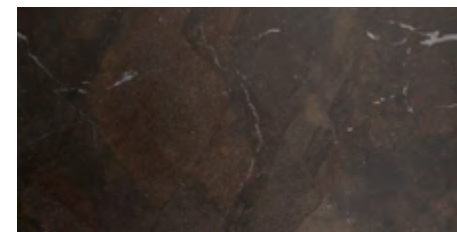
ANANDA
Blanco



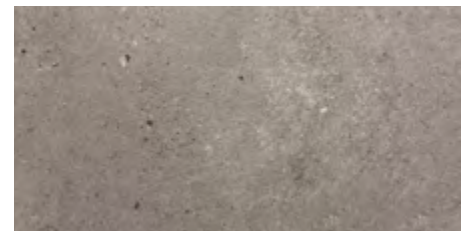
PETRA
Crema



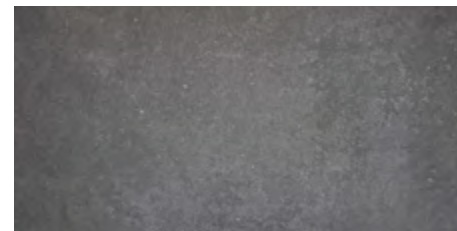
JASPER
Moka



UMBRA
Marrón



TOTEM
Gris



MOON
Gris

PRODUIT ANTIDÉRAPANT CLASSE 3 - R12 – A+B+C

PRODUIT	FORMAT	ÉPAISSEUR	PACKAGING					
			M ² Carton	Kg Carton	Pièces Carton	Caisnes Palette	M ² Palette	Kg Palette
ANANDA BLANCO NON-SLIP	100 x 100 cm	6 mm	2	27,60	2	24	48	714
TOTEM GRIS NON-SLIP								
JASPER MOKA NON-SLIP	100 x 100 cm	10,5 mm	2	49	2	24	48	1235
MASAI BLANCO PLUS NON-SLIP								
PACIFIC BLANCO PLUS NON-SLIP								
PETRA CREMA NON SLIP								
PACIFIC BLANCO PLUS NON-SLIP	100 x 100 cm	20 mm	1	50	1	24	24	1254,72
PETRA CREMA NON SLIP								
MOON GRIS NON-SLIP	20 x 30	20 mm	0,24	11,16	4	128	30,72	1360
UMBRA MARRÓN NON-SLIP								
MOON GRIS NON-SLIP	20 x 20	20 mm	0,24	11,17	6	120	26,80	1361
UMBRA MARRÓN NON-SLIP								

NORME ASTM-C 1028 COF	NORME ANSI A 137.1 DCOF	NORME UNE-ENV 12633	NORME DIN 51130	NORME DIN 51097
> 0,6 Sec et humide	> 0,42 Sec et humide	CLASSE 3* (Résultats > 65)	R12*	A+B+C*

* Les produits antidérapants d'INALCO obtiennent des résultats très supérieurs aux valeurs maximales exigées par les normes internationales anti-glissance.



VALEURS ANTI-GLISSANCE PRODUIT INALCO

COLLECTION	NORME ASTM-C 1028-96: COF	NORME ANSI A 137.1: 2012 DCOF	NORME UNE-ENV 12633	NORME DIN 51130	NORME DIN 51097
ALEA Naturel	> 0,6 Sec et humide	> 0,42 Sec et humide	CLASSE 1	R9	A
ANANDA Digital Texture	> 0,6 Sec et humide	> 0,42 Sec et humide	CLASSE 2	R10	A+B
ANANDA Non-Slip	> 0,6 Sec et humide	> 0,42 Sec et humide	CLASSE 3	R12	A+B+C
ARIZONA Naturel	> 0,6 Sec et humide	> 0,42 Sec et humide	CLASSE 1	R9	A
ASTRAL Naturel	> 0,6 Sec et humide	> 0,42 Sec et humide	CLASSE 1	zR9	A
AZALAI Naturel	> 0,6 Sec et humide	> 0,42 Sec et humide	CLASSE 1	R9	A
BALKAN Digital Texture	> 0,6 Sec et humide	> 0,42 Sec et humide	CLASSE 2	R10	A+B
BLOOM Bouchardé	> 0,6 Sec et humide	> 0,42 Sec et humide	CLASSE 2	R10	A+B
BOREAL Naturel	> 0,6 Sec et humide	> 0,42 Sec et humide	CLASSE 1	R9	A
BOSCO Naturel	> 0,6 Sec et humide	> 0,42 Sec et humide	CLASSE 1	R9	A
FLUORITE Naturel	> 0,6 Sec et humide	> 0,42 Sec et humide	CLASSE 1	R9	A
FUSION Naturel	> 0,6 Sec et humide	> 0,42 Sec et humide	CLASSE 1	R9	A
GEO Bouchardé	> 0,6 Sec et humide	> 0,42 Sec et humide	CLASSE 2	R10	A+B
GROUND Naturel	> 0,6 Sec et humide	> 0,42 Sec et humide	CLASSE 1	R9	A
ICE Naturel	> 0,6 Sec et humide	> 0,42 Sec et humide	CLASSE 1	R9	A
ISEO Bouchardé	> 0,6 Sec et humide	> 0,42 Sec et humide	CLASSE 2	R10	A+B
JASPER Bouchardé	> 0,6 Sec et humide	> 0,42 Sec et humide	CLASSE 2	R10	A+B
JASPER Non-Slip	> 0,6 Sec et humide	> 0,42 Sec et humide	CLASSE 3	R12	A+B+C
JOY Naturel	> 0,6 Sec et humide	> 0,42 Sec et humide	CLASSE 1	R9	A
KORTEN Digital Texture	> 0,6 Sec et humide	> 0,42 Sec et humide	CLASSE 2	R10	A+B
LARSEN Naturel	> 0,6 Sec et humide	> 0,42 Sec et humide	CLASSE 1	R9	A
MASAI Bouchardé	> 0,6 Sec et humide	> 0,42 Sec et humide	CLASSE 2	R10	A+B
MASAI Non-Slip	> 0,6 Sec et humide	> 0,42 Seco y húmedo t	CLASSE 3	R12	A+B+C

VALEURS ANTI-GLISSANCE PRODUIT INALCO

COLLECTION	NORME ASTM-C 1028-96: COF	NORME ANSI A 137.1: 2012 DCOF	NORME UNE-ENV 12633	NORME DIN 51130	NORME DIN 51097
METALLO Naturel	> 0,6 Sec et humide	> 0,42 Sec et humide	CLASSE 1	R9	A
METEORA Bouchardé	> 0,6 Sec et humide	> 0,42 Sec et humide	CLASSE 2	R10	A+B
MOON Bouchardé	> 0,6 Sec et humide	> 0,42 Sec et humide	CLASSE 2	R10	A+B
MOON Non-Slip	> 0,6 Sec et humide	> 0,42 Sec et humide	CLASSE 3	R12	A+B+C
PACIFIC Bouchardé	> 0,6 Sec et humide	> 0,42 Sec et humide	CLASSE 2	R10	A+B
PACIFIC Non-Slip	> 0,6 Sec et humide	> 0,42 Sec et humide	CLASSE 3	R12	A+B+C
PETRA Naturel	> 0,6 Sec et humide	> 0,42 Sec et humide	CLASSE 2	R10	A+B
PETRA Bouchardé	> 0,6 Sec et humide	> 0,42 Sec et humide	CLASSE 2	R10	A+B
PETRA Non-Slip	> 0,6 Sec et humide	> 0,42 Sec et humide	CLASSE 3	R12	A+B+C
RIFT Naturel	> 0,6 Sec et humide	> 0,42 Sec et humide	CLASSE 1	R9	A
SENDA Naturel	> 0,6 Sec et humide	> 0,42 Sec et humide	CLASSE 2	R10	A+B
SILK Naturel	> 0,6 Sec et humide	> 0,42 Sec et humide	CLASSE 1	R9	A
SILK Bouchardé	> 0,6 Sec et humide	> 0,42 Sec et humide	CLASSE 2	R10	A+B
STORM Naturel	> 0,6 Sec et humide	> 0,42 Sec et humide	CLASSE 1	R9	A
SYROS Naturel	> 0,6 Sec et humide	> 0,42 Sec et humide	CLASSE 1	R9	A
TOTEM Bouchardé	> 0,6 Sec et humide	> 0,42 Sec et humide	CLASSE 2	R10	A+B
TOTEM Non-Slip	> 0,6 Sec et humide	> 0,42 Sec et humide	CLASSE 3	R12	A+B+C
TOUCHÉ Naturel	> 0,6 Sec et humide	> 0,42 Sec et humide	CLASSE 1	R9	A
TOUCHÉ Bouchardé	> 0,6 Sec et humide	> 0,42 Sec et humide	CLASSE 2	R10	A+B
UMBRA Bouchardé	> 0,6 Sec et humide	> 0,42 Sec et humide	CLASSE 2	R10	A+B
UMBRA Non-Slip	> 0,6 Sec et humide	> 0,42 Sec et humide	CLASSE 3	R12	A+B+C
VINT Naturel	> 0,6 Sec et humide	> 0,42 Sec et humide	CLASSE 1	R9	A
VINT Bouchardé	> 0,6 Sec et humide	> 0,42 Seco y húmedo t	CLASSE 2	R10	A+B



INDUSTRIAS ALCORENSES CONFEDERADAS S.A.

C/ San Salvador, 54

12110, Alcora, Castellón (Spain)

Tel. (+34) 964 368 000

www.inalco.es www.inalcotrends.com

