

MDi



RUTSCHHEMMENDE BODENBELÄGE

STYLE-in

 inalco



INALCO verfügt über eine komplette Reihe rutschhemmender Produkte, bei denen ausgezeichnetes Design mit hervorragenden technischen Eigenschaften kombiniert wird, die für anspruchsvollste Projekte erforderlich sind.

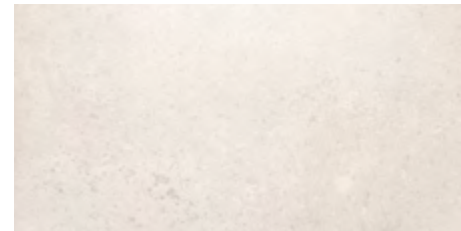
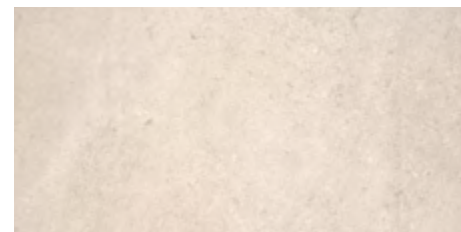
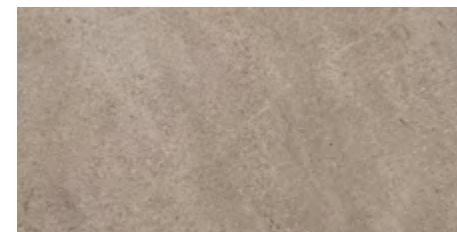
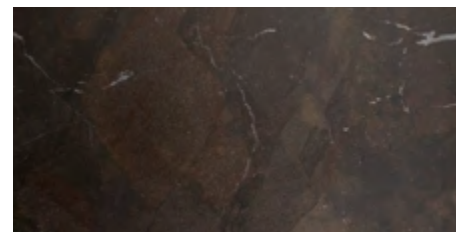
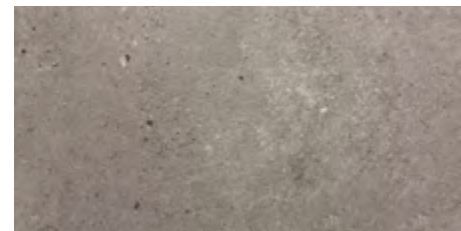
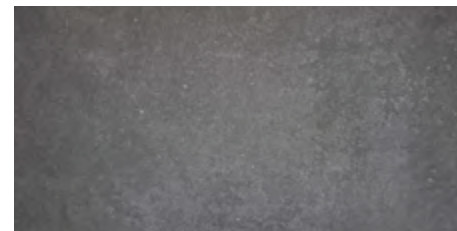
Beständig gegen Temperaturschwankungen, mit einer praktisch nicht vorhandenen Wasseraufnahme und großer Widerstandsfähigkeit sind die rutschhemmenden Bodenbeläge von INALCO ideal für die Verlegung in Feuchtbereichen innen und außen, wie beispielsweise Terrassen, Treppen im Freien, Bäder oder Swimmingpools.

Zudem sind die Kollektionen elegant und aktuell und ermöglichen die optische Kontinuität zwischen Innen- und Außenbereichen, eine Eigenschaft, die bei den Fachleuten auf große Nachfrage stößt und den Produkten von INALCO zusätzlichen Wert verschafft.

Die rutschhemmenden Bodenbeläge von INALCO erfüllen die wichtigsten internationalen Vorschriften bezüglich der Rutschsicherheit.



RUTSCHHEMMENDES PRODUKT: KLASSE 3 - R12 - A+B+C

MASAI
Blanco PlusPACIFIC
Blanco PlusANANDA
BlancoPETRA
CremaJASPER
MokaUMBRA
MarrónTOTEM
GrisMOON
Gris

RUTSCHHEMMENDES PRODUKT: KLASSE 3 - R12 - A+B+C

PRODUKT	FORMAT	STÄRKE	VERPACKUNG					
			M ² Karton	Kg Karton	Teile Karton	Kartons Palette	M ² Palette	Kg Palette
ANANDA BLANCO NON-SLIP	100 x 100 cm	6 mm	2	27,60	2	24	48	714
TOTEM GRIS NON-SLIP								
JASPER MOKA NON-SLIP	100 x 100 cm	10,5 mm	2	49	2	24	48	1235
MASAI BLANCO PLUS NON-SLIP								
PACIFIC BLANCO PLUS NON-SLIP								
PETRA CREMA NON SLIP								
PACIFIC BLANCO PLUS NON-SLIP	100 x 100 cm	20 mm	1	50	1	24	24	1254,72
PETRA CREMA NON SLIP								
MOON GRIS NON-SLIP	20 x 30	20 mm	0,24	11,16	4	128	30,72	1360
UMBRA MARRÓN NON-SLIP								
MOON GRIS NON-SLIP	20 x 20	20 mm	0,24	11,17	6	120	26,80	1361
UMBRA MARRÓN NON-SLIP								

NORM ASTM-C 1028 COF	NORM ANSI A 137.1 DCOF	NORM UNE-ENV 12633	NORM DIN 51130	NORM DIN 51097
> 0,6 Trocken und feucht	> 0,42 Trocken und feucht	CLASE 3* (Ergebnisse > 65)	R12*	A+B+C*

* Die rutschhemmenden Erzeugnisse von INALCO erzielen wesentlich bessere Ergebnisse als die in den internationalen Normen für Rutschhemmung vorgeschriebenen Höchstwerte.



RUTSCHHEMMUNGSWERTE DES INALCO-PRODUKTS

KOLLEKTION	NORM ASTM-C 1028-96: COF	NORM ANSI A 137.1: 2012 DCOF	NORM UNE-ENV 12633	NORM DIN 51130	NORM DIN 51097
ALEA Natürlich	> 0,6 Trocken und feucht	> 0,42 Trocken und feucht	KLASSE 1	R9	A
ANANDA Digital Texture	> 0,6 Trocken und feucht	> 0,42 Trocken und feucht	KLASSE 2	R10	A+B
ANANDA Non-Slip	> 0,6 Trocken und feucht	> 0,42 Trocken und feucht	KLASSE 3	R12	A+B+C
ARIZONA Natürlich	> 0,6 Trocken und feucht	> 0,42 Trocken und feucht	KLASSE 1	R9	A
ASTRAL Natürlich	> 0,6 Trocken und feucht	> 0,42 Trocken und feucht	KLASSE 1	R9	A
AZALAI Natürlich	> 0,6 Trocken und feucht	> 0,42 Trocken und feucht	KLASSE 1	R9	A
BALKAN Digital Texture	> 0,6 Trocken und feucht	> 0,42 Trocken und feucht	KLASSE 2	R10	A+B
BLOOM Gestockt	> 0,6 Trocken und feucht	> 0,42 Trocken und feucht	KLASSE 2	R10	A+B
BOREAL Natürlich	> 0,6 Trocken und feucht	> 0,42 Trocken und feucht	KLASSE 1	R9	A
BOSCO Natürlich	> 0,6 Trocken und feucht	> 0,42 Trocken und feucht	KLASSE 1	R9	A
FLUORITE Natürlich	> 0,6 Trocken und feucht	> 0,42 Trocken und feucht	KLASSE 1	R9	A
FUSION Natürlich	> 0,6 Trocken und feucht	> 0,42 Trocken und feucht	KLASSE 1	R9	A
GEO Gestockt	> 0,6 Trocken und feucht	> 0,42 Trocken und feucht	KLASSE 2	R10	A+B
GROUND Natürlich	> 0,6 Trocken und feucht	> 0,42 Trocken und feucht	KLASSE 1	R9	A
ICE Natürlich	> 0,6 Trocken und feucht	> 0,42 Trocken und feucht	KLASSE 1	R9	A
ISEO Gestockt	> 0,6 Trocken und feucht	> 0,42 Trocken und feucht	KLASSE 2	R10	A+B
JASPER Gestockt	> 0,6 Trocken und feucht	> 0,42 Trocken und feucht	KLASSE 2	R10	A+B
JASPER Non-Slip	> 0,6 Trocken und feucht	> 0,42 Trocken und feucht	KLASSE 3	R12	A+B+C
JOY Natürlich	> 0,6 Trocken und feucht	> 0,42 Trocken und feucht	KLASSE 1	R9	A
KORTEN Digital Texture	> 0,6 Trocken und feucht	> 0,42 Trocken und feucht	KLASSE 2	R10	A+B
LARSEN Natürlich	> 0,6 Trocken und feucht	> 0,42 Trocken und feucht	KLASSE 1	R9	A
MASAI Gestockt	> 0,6 Trocken und feucht	> 0,42 Trocken und feucht	KLASSE 2	R10	A+B
MASAI Non-Slip	> 0,6 Trocken und feucht	> 0,42 Trocken und feucht	KLASSE 3	R12	A+B+C

RUTSCHHEMMUNGSWERTE DES INALCO-PRODUKTS

KOLLEKTION	NORM ASTM-C 1028-96: COF	NORM ANSI A 137.1: 2012 DCOF	NORM UNE-ENV 12633	NORM DIN 51130	NORM DIN 51097
METALLO Natürlich	> 0,6 Trocken und feucht	> 0,42 Trocken und feucht	KLASSE 1	R9	A
METEORA Gestockt	> 0,6 Trocken und feucht	> 0,42 Trocken und feucht	KLASSE 2	R10	A+B
MOON Gestockt	> 0,6 Trocken und feucht	> 0,42 Trocken und feucht	KLASSE 2	R10	A+B
MOON Non-Slip	> 0,6 Trocken und feucht	> 0,42 Trocken und feucht	KLASSE 3	R12	A+B+C
PACIFIC Gestockt	> 0,6 Trocken und feucht	> 0,42 Trocken und feucht	KLASSE 2	R10	A+B
PACIFIC Non-Slip	> 0,6 Trocken und feucht	> 0,42 Trocken und feucht	KLASSE 3	R12	A+B+C
PETRA Natürlich	> 0,6 Trocken und feucht	> 0,42 Trocken und feucht	KLASSE 2	R10	A+B
PETRA Gestockt	> 0,6 Trocken und feucht	> 0,42 Trocken und feucht	KLASSE 2	R10	A+B
PETRA Non-Slip	> 0,6 Trocken und feucht	> 0,42 Trocken und feucht	KLASSE 3	R12	A+B+C
RIFT Natürlich	> 0,6 Trocken und feucht	> 0,42 Trocken und feucht	KLASSE 1	R9	A
SENDA Natürlich	> 0,6 Trocken und feucht	> 0,42 Trocken und feucht	KLASSE 2	R10	A+B
SILK Natürlich	> 0,6 Trocken und feucht	> 0,42 Trocken und feucht	KLASSE 1	R9	A
SILK Gestockt	> 0,6 Trocken und feucht	> 0,42 Trocken und feucht	KLASSE 2	R10	A+B
STORM Natürlich	> 0,6 Trocken und feucht	> 0,42 Trocken und feucht	KLASSE 1	R9	A
SYROS Natürlich	> 0,6 Trocken und feucht	> 0,42 Trocken und feucht	KLASSE 1	R9	A
TOTEM Gestockt	> 0,6 Trocken und feucht	> 0,42 Trocken und feucht	KLASSE 2	R10	A+B
TOTEM Non-Slip	> 0,6 Trocken und feucht	> 0,42 Trocken und feucht	KLASSE 3	R12	A+B+C
TOUCHÉ Natürlich	> 0,6 Trocken und feucht	> 0,42 Trocken und feucht	KLASSE 1	R9	A
TOUCHÉ Gestockt	> 0,6 Trocken und feucht	> 0,42 Trocken und feucht	KLASSE 2	R10	A+B
UMBRA Gestockt	> 0,6 Trocken und feucht	> 0,42 Trocken und feucht	KLASSE 2	R10	A+B
UMBRA Non-Slip	> 0,6 Trocken und feucht	> 0,42 Trocken und feucht	KLASSE 3	R12	A+B+C
VINT Natürlich	> 0,6 Trocken und feucht	> 0,42 Trocken und feucht	KLASSE 1	R9	A
VINT Gestockt	> 0,6 Trocken und feucht	> 0,42 Trocken und feucht	KLASSE 2	R10	A+B



INDUSTRIAS ALCORENSES CONFEDERADAS S.A.

C/ San Salvador, 54

12110, Alcora, Castellón (Spain)

Tel. (+34) 964 368 000

www.inalco.es www.inalcotrends.com

