

MDi



ПРОТИВОСКОЛЬЗЯЩЕЕ НАПОЛЬНОЕ ПОКРЫТИЕ

STYLE-in

 inalco



INALCO располагает полной гаммой противоскользящих продуктов, в которых дизайн сочетается с наилучшими техническими характеристиками, необходимыми для проектов, предъявляющих самые высокие требования.

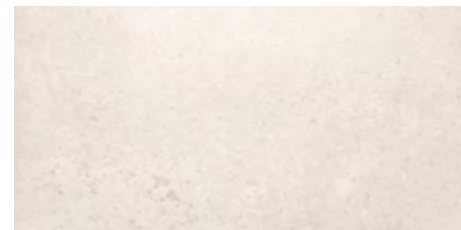
Противоскользящие напольные покрытия INALCO, устойчивые к перепадам температуры, а также обладающие практически нулевой водопоглощаемостью и высокой устойчивостью, подходят для укладки во влажных зонах — как в помещениях, так и на открытом воздухе, включая террасы, наружные лестницы, ванные комнаты и бассейны.

Кроме того, элегантные и актуальные коллекции позволяют создавать единые эстетические решения для помещений и наружных пространств. Эта характеристика, очень востребованная профессионалами, придает продуктам INALCO дополнительную ценность.

Противоскользящие напольные покрытия INALCO соответствуют основным международным нормам, касающимся противоскользящих свойств для обеспечения безопасности.



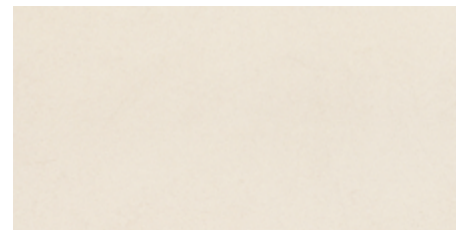
ПРОТИВОСКОЛЬЗЯЩИЙ ПРОДУКТ: КЛАСС 3 - R12 - A+B+C



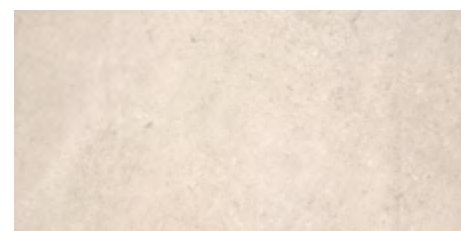
MASAI  
Blanco Plus



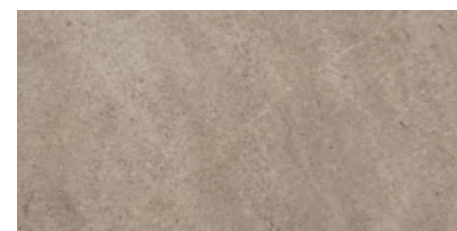
PACIFIC  
Blanco Plus



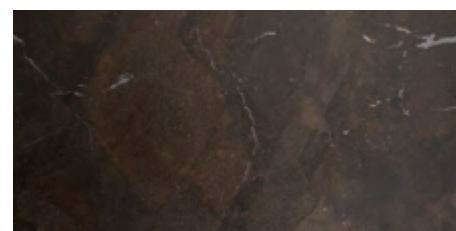
ANANDA  
Blanco



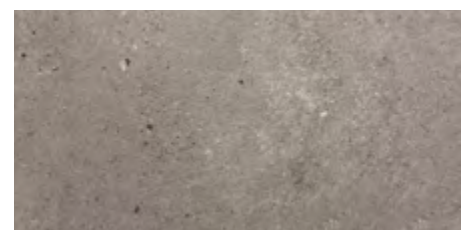
PETRA  
Crema



JASPER  
Moka



UMBRA  
Marrón



TOTEM  
Gris



MOON  
Gris

ПРОТИВОСКОЛЬЗЯЩИЙ ПРОДУКТ: КЛАСС 3 - R12 - A+B+C

| ПРОДУКТ                      | ФОРМАТ       | ТОЛЩИНА | УПАКОВКА                        |                     |                       |                         |                                |                    |
|------------------------------|--------------|---------|---------------------------------|---------------------|-----------------------|-------------------------|--------------------------------|--------------------|
|                              |              |         | М <sup>2</sup><br>на<br>коробку | Кг<br>на<br>коробку | Штук<br>на<br>коробку | Коробок<br>на<br>палету | М <sup>2</sup><br>на<br>палету | Кг<br>на<br>палету |
| ANANDA BLANCO NON-SLIP       | 100 x 100 см | 6 мм    | 2                               | 27,60               | 2                     | 24                      | 48                             | 714                |
| TOTEM GRIS NON-SLIP          |              |         |                                 |                     |                       |                         |                                |                    |
| JASPER MOKA NON-SLIP         | 100 x 100 см | 10,5 мм | 2                               | 49                  | 2                     | 24                      | 48                             | 1235               |
| MASAI BLANCO PLUS NON-SLIP   |              |         |                                 |                     |                       |                         |                                |                    |
| PACIFIC BLANCO PLUS NON-SLIP |              |         |                                 |                     |                       |                         |                                |                    |
| PETRA CREMA NON SLIP         |              |         |                                 |                     |                       |                         |                                |                    |
| PACIFIC BLANCO PLUS NON-SLIP | 100 x 100 см | 20 мм   | 1                               | 50                  | 1                     | 24                      | 24                             | 1254,72            |
| PETRA CREMA NON SLIP         |              |         |                                 |                     |                       |                         |                                |                    |
| MOON GRIS NON-SLIP           | 20 x 30 см   | 20 мм   | 0,24                            | 11,16               | 4                     | 128                     | 30,72                          | 1360               |
| UMBRA MARRÓN NON-SLIP        |              |         |                                 |                     |                       |                         |                                |                    |
| MOON GRIS NON-SLIP           | 20 x 20 см   | 20 мм   | 0,24                            | 11,17               | 6                     | 120                     | 26,80                          | 1361               |
| UMBRA MARRÓN NON-SLIP        |              |         |                                 |                     |                       |                         |                                |                    |

| НОРМА<br>ASTM-C 1028 COF | НОРМА<br>ANSI A 137.1 DCOF | НОРМА<br>UNE-ENV 12633        | НОРМА DIN 51130 | НОРМА DIN 51097 |
|--------------------------|----------------------------|-------------------------------|-----------------|-----------------|
| > 0,6<br>Сухое и влажное | > 0,42<br>Сухое и влажное  | КЛАСС 3*<br>(Результаты > 65) | R12*            | A+B+C*          |

\* Противоскользящие продукты INALCO демонстрируют результаты, которые намного превосходят максимальные значения, требуемые международными нормами, касающимися противоскользящих свойств..



## ПОКАЗАТЕЛИ ПРОТИВОСКОЛЬЗЯЩИХ СВОЙСТВ ПРОДУКТА INALCO

| КОЛЛЕКЦИЯ                          | НОРМА<br>ASTM-C 1028-96: COF | НОРМА<br>ANSI A 137.1: 2012 DCOF | НОРМА<br>UNE-ENV 12633 | НОРМА<br>DIN 51130 | НОРМА<br>DIN 51097 |
|------------------------------------|------------------------------|----------------------------------|------------------------|--------------------|--------------------|
| <b>ALEA</b><br>Натуральная         | > 0,6<br>Сухое и влажное     | > 0,42<br>Сухое и влажное        | КЛАСС 1                | R9                 | A                  |
| <b>ANANDA</b><br>цифровая текстура | > 0,6<br>Сухое и влажное     | > 0,42<br>Сухое и влажное        | КЛАСС 2                | R10                | A+B                |
| <b>ANANDA</b><br>Противоскользящая | > 0,6<br>Сухое и влажное     | > 0,42<br>Сухое и влажное        | КЛАСС 3                | R12                | A+B+C              |
| <b>ARIZONA</b><br>Натуральная      | > 0,6<br>Сухое и влажное     | > 0,42<br>Сухое и влажное        | КЛАСС 1                | R9                 | A                  |
| <b>ASTRAL</b><br>Натуральная       | > 0,6<br>Сухое и влажное     | > 0,42<br>Сухое и влажное        | КЛАСС 1                | zR9                | A                  |
| <b>AZALAI</b><br>Натуральная       | > 0,6<br>Сухое и влажное     | > 0,42<br>Сухое и влажное        | КЛАСС 1                | R9                 | A                  |
| <b>BALKAN</b><br>цифровая текстура | > 0,6<br>Сухое и влажное     | > 0,42<br>Сухое и влажное        | КЛАСС 2                | R10                | A+B                |
| <b>BLOOM</b><br>Бучардированная    | > 0,6<br>Сухое и влажное     | > 0,42<br>Сухое и влажное        | КЛАСС 2                | R10                | A+B                |
| <b>BOREAL</b><br>Натуральная       | > 0,6<br>Сухое и влажное     | > 0,42<br>Сухое и влажное        | КЛАСС 1                | R9                 | A                  |
| <b>BOSCO</b><br>Натуральная        | > 0,6<br>Сухое и влажное     | > 0,42<br>Сухое и влажное        | КЛАСС 1                | R9                 | A                  |
| <b>FLUORITE</b><br>Натуральная     | > 0,6<br>Сухое и влажное     | > 0,42<br>Сухое и влажное        | КЛАСС 1                | R9                 | A                  |
| <b>FUSION</b><br>Натуральная       | > 0,6<br>Сухое и влажное     | > 0,42<br>Сухое и влажное        | КЛАСС 1                | R9                 | A                  |
| <b>GEO</b><br>Бучардированная      | > 0,6<br>Сухое и влажное     | > 0,42<br>Сухое и влажное        | КЛАСС 2                | R10                | A+B                |
| <b>GROUND</b><br>Натуральная       | > 0,6<br>Сухое и влажное     | > 0,42<br>Сухое и влажное        | КЛАСС 1                | R9                 | A                  |
| <b>ICE</b><br>Натуральная          | > 0,6<br>Сухое и влажное     | > 0,42<br>Сухое и влажное        | КЛАСС 1                | R9                 | A                  |
| <b>ISEO</b><br>Бучардированная     | > 0,6<br>Сухое и влажное     | > 0,42<br>Сухое и влажное        | КЛАСС 2                | R10                | A+B                |
| <b>JASPER</b><br>Бучардированная   | > 0,6<br>Сухое и влажное     | > 0,42<br>Сухое и влажное        | КЛАСС 2                | R10                | A+B                |
| <b>JASPER</b><br>Противоскользящая | > 0,6<br>Сухое и влажное     | > 0,42<br>Сухое и влажное        | КЛАСС 3                | R12                | A+B+C              |
| <b>JOY</b><br>Натуральная          | > 0,6<br>Сухое и влажное     | > 0,42<br>Сухое и влажное        | КЛАСС 1                | R9                 | A                  |
| <b>KORTEN</b><br>цифровая текстура | > 0,6<br>Сухое и влажное     | > 0,42<br>Сухое и влажное        | КЛАСС 2                | R10                | A+B                |
| <b>LARSEN</b><br>Натуральная       | > 0,6<br>Сухое и влажное     | > 0,42<br>Сухое и влажное        | КЛАСС 1                | R9                 | A                  |
| <b>MASAI</b><br>Бучардированная    | > 0,6<br>Сухое и влажное     | > 0,42<br>Сухое и влажное        | КЛАСС 2                | R10                | A+B                |
| <b>MASAI</b><br>Противоскользящая  | > 0,6<br>Сухое и влажное     | > 0,42<br>Сухое и влажное        | КЛАСС 3                | R12                | A+B+C              |

## ПОКАЗАТЕЛИ ПРОТИВОСКОЛЬЗЯЩИХ СВОЙСТВ ПРОДУКТА INALCO

| КОЛЛЕКЦИЯ                           | НОРМА<br>ASTM-C 1028-96: COF | НОРМА<br>ANSI A 137.1: 2012 DCOF | НОРМА<br>UNE-ENV 12633 | НОРМА<br>DIN 51130 | НОРМА<br>DIN 51097 |
|-------------------------------------|------------------------------|----------------------------------|------------------------|--------------------|--------------------|
| <b>METALLO</b><br>Натуральная       | > 0,6<br>Сухое и влажное     | > 0,42<br>Сухое и влажное        | КЛАСС 1                | R9                 | A                  |
| <b>METEORA</b><br>Бучардированная   | > 0,6<br>Сухое и влажное     | > 0,42<br>Сухое и влажное        | КЛАСС 2                | R10                | A+B                |
| <b>MOON</b><br>Бучардированная      | > 0,6<br>Сухое и влажное     | > 0,42<br>Сухое и влажное        | КЛАСС 2                | R10                | A+B                |
| <b>MOON</b><br>Противоскользящая    | > 0,6<br>Сухое и влажное     | > 0,42<br>Сухое и влажное        | КЛАСС 3                | R12                | A+B+C              |
| <b>PACIFIC</b><br>Бучардированная   | > 0,6<br>Сухое и влажное     | > 0,42<br>Сухое и влажное        | КЛАСС 2                | R10                | A+B                |
| <b>PACIFIC</b><br>Противоскользящая | > 0,6<br>Сухое и влажное     | > 0,42<br>Сухое и влажное        | КЛАСС 3                | R12                | A+B+C              |
| <b>PETRA</b><br>Натуральная         | > 0,6<br>Сухое и влажное     | > 0,42<br>Сухое и влажное        | КЛАСС 2                | R10                | A+B                |
| <b>PETRA</b><br>Бучардированная     | > 0,6<br>Сухое и влажное     | > 0,42<br>Сухое и влажное        | КЛАСС 2                | R10                | A+B                |
| <b>PETRA</b><br>Противоскользящая   | > 0,6<br>Сухое и влажное     | > 0,42<br>Сухое и влажное        | КЛАСС 3                | R12                | A+B+C              |
| <b>RIFT</b><br>Натуральная          | > 0,6<br>Сухое и влажное     | > 0,42<br>Сухое и влажное        | КЛАСС 1                | R9                 | A                  |
| <b>SENDA</b><br>Натуральная         | > 0,6<br>Сухое и влажное     | > 0,42<br>Сухое и влажное        | КЛАСС 2                | R10                | A+B                |
| <b>SILK</b><br>Natural Натуральная  | > 0,6<br>Сухое и влажное     | > 0,42<br>Сухое и влажное        | КЛАСС 1                | R9                 | A                  |
| <b>SILK</b><br>Бучардированная      | > 0,6<br>Сухое и влажное     | > 0,42<br>Сухое и влажное        | КЛАСС 2                | R10                | A+B                |
| <b>STORM</b><br>Натуральная         | > 0,6<br>Сухое и влажное     | > 0,42<br>Сухое и влажное        | КЛАСС 1                | R9                 | A                  |
| <b>SYROS</b><br>Натуральная         | > 0,6<br>Сухое и влажное     | > 0,42<br>Сухое и влажное        | КЛАСС 1                | R9                 | A                  |
| <b>TOTEM</b><br>Бучардированная     | > 0,6<br>Сухое и влажное     | > 0,42<br>Сухое и влажное        | КЛАСС 2                | R10                | A+B                |
| <b>TOTEM</b><br>Противоскользящая   | > 0,6<br>Сухое и влажное     | > 0,42<br>Сухое и влажное        | КЛАСС 3                | R12                | A+B+C              |
| <b>TOUCHÉ</b><br>Натуральная        | > 0,6<br>Сухое и влажное     | > 0,42<br>Сухое и влажное        | КЛАСС 1                | R9                 | A                  |
| <b>TOUCHÉ</b><br>Бучардированная    | > 0,6<br>Сухое и влажное     | > 0,42<br>Сухое и влажное        | КЛАСС 2                | R10                | A+B                |
| <b>UMBRA</b><br>Бучардированная     | > 0,6<br>Сухое и влажное     | > 0,42<br>Сухое и влажное        | КЛАСС 2                | R10                | A+B                |
| <b>UMBRA</b><br>Противоскользящая   | > 0,6<br>Сухое и влажное     | > 0,42<br>Сухое и влажное        | КЛАСС 3                | R12                | A+B+C              |
| <b>VINT</b><br>Натуральная          | > 0,6<br>Сухое и влажное     | > 0,42<br>Сухое и влажное        | КЛАСС 1                | R9                 | A                  |
| <b>VINT</b><br>Бучардированная      | > 0,6<br>Сухое и влажное     | > 0,42<br>Сухое и влажное        | КЛАСС 2                | R10                | A+B                |



INDUSTRIAS ALCORENSES CONFEDERADAS S.A.

C/ San Salvador, 54

12110, Alcora, Castellón (Spain)

Tel. (+34) 964 368 000

[www.inalco.es](http://www.inalco.es) [www.inalcotrends.com](http://www.inalcotrends.com)

